

令和7年度

事業報告書

社会福祉法人宇津野会

令和7年度 社会福祉法人宇津野会事業報告

1. 運営の目標に対する総括

令和7年度の重点目標に掲げた宇津野会各事業所の事業連携にあっては、地域の福祉サービスの担い手として各事業所間で相互に連絡をとり、情報共有し、より充実した介護サービスの提供を目指し体制整備を実施してきました。

また、類似施設の新増設に伴う競争の激化、新型コロナウイルスのみならずインフルエンザ等各種感染症が流行し、厳しい環境のもとではありましたが、サービスの質の向上を念頭に掲げ、可能な助成制度を活用して収支の均衡を図ってきたところであります。

収入においては、職員の習熟を促しながら体制を整え、より介護度の高い利用者・入居者の受入れに対応することや、適時適切に介護度認定替えの要請を行い介護保険適用のサービスを提供する、各種加算を取得する等介護保険収入等の増加を図ったところであります。在宅サービスにあっては、介護報酬単価が減額され収入の面で厳しい状況の中、なお一層の介護技術の向上を図り、利用者個々の満足度を高めることを目標とし、新規の利用者の開拓を図ってきました。

支出においては、施設設備等の経年劣化に伴う修繕や更新を実施し、施設・設備の長寿命化を図ってきました。

また、入居施設であるケアハウス花巻・金矢、グループホーム金矢にあっては、入居者の健康管理向上のため、より細やかな医療連携に対応し、入居者が入院とならないよう努めてきました。

新型コロナウイルス感染症等予防・対策については、国の指針に沿って感染を防ぐため各事業所毎に、感染症対策委員会・BCP委員会を中心に感染予防・感染拡大の防止に努めたところであります。

災害対策については、ローリングストック方式により、概ね400食分の非常食を確保しており、賞味期限の管理をしながら、今後も補充を図っていくこととしております。

ケアハウスの入居状況は、花巻・金矢、そしてグループホーム金矢ともほぼ1年を通じて満室を維持しております。

特養ホームの重度化が実施される中、軽度、中度の入居者やその家族のニーズに効率よく応えることがケアハウス及びグループホームの存在価値と認識し、在宅介護支援センターやヘルパーステーションと連携を密にしながら、質の高い高齢者介護事業を推進してきました。

2. 理事会及び評議員会の開催状況

(1) 理事会（定数6人）

開催年月日	出席者	提出案件
令和 7.5.29（木）	5人	報告第1号 理事長の業務執行状況について 報告第2号 社会福祉法人宇津野会令和6年度第4四半期出納調査の結果について 議案第1号 社会福祉法人宇津野会令和6年度事業報告並びに収支決算について 議案第2号 社会福祉法人宇津野会評議員候補者の推薦について 議案第3号 社会福祉法人宇津野会評議員選任・解任委員会の招集について 議案第4号 社会福祉法人宇津野会評議員会の招集について
令和 7.6.16（月）	5人	報告第3号 社会福祉法人宇津野会評議員選任結果について 議案第5号 社会福祉法人宇津野会理事長の互選について 議案第6号 社会福祉法人宇津野会評議員選任・解任委員の解任及び選任について
令和 7.9.26（金）	6人	報告第4号 理事長の業務執行状況について 議案第7号 ケアハウス花巻エレベーター改修工事について 議案第8号 社会福祉法人宇津野会就業規則の一部改正について 議案第9号 育児・介護休業等規程の一部改正について
令和 7.12.10（水）	5人	報告第5号 理事長の業務執行状況について 報告第6号 社会福祉法人宇津野会令和7年度第1.2四半期出納調査の結果について 議案第10号 寄附（土地）の受け入れについて 議案第11号 社会福祉法人宇津野会経理規程の一部改正について 議案第12号 社会福祉法人宇津野会令和7年度第1次補正予算（案）について 議案第13号 社会福祉法人宇津野会評議員会の招集について
令和 8.3.23（月）	6人	報告第7号 理事長の業務執行状況について 報告第8号 社会福祉法人宇津野会令和7年度第3四半期出納調査の結果について 議案第14号 花巻市による令和7年度社会福祉法人指導監査及び介護保険施設等の運営指導の実施結果における指摘事項の是正改善内容について 議案第15号 社会福祉法人宇津野会定款変更について 議案第16号 社会福祉法人宇津野会経理規程の一部改正について 議案第17号 社会福祉法人宇津野会令和7年度第2次補正予算（案）について 議案第18号 社会福祉法人宇津野会令和8年度事業計画並びに収支予算（案）について 議案第19号 宇津野会福祉サービスに係る苦情解決第三者委員の選任について 議案第20号 社会福祉法人宇津野会評議員会の招集について

(2) 評議員会 (定数 7人)

開催年月日	出席者	提出案件
令和 7.6.13 (金)	6人	議案第 1号 社会福祉法人宇津野会令 6 年度事業報告並びに収支決算について 議案第 2号 社会福祉法人宇津野会理事の選任について 議案第 3号 社会福祉法人宇津野会監事の選任について
令和 7.12.8 (木)	7人	議案第 4号 社会福祉法人宇津野会令和 7 年度第 1 次補正予算 (案) について
令和 8.3.31 (火)	6人	議案第 5号 社会福祉法人宇津野会令定款変更について 議案第 6号 社会福祉法人宇津野会令和 7 年度第 2 次補正予算 (案) について 議案第 7号 社会福祉法人宇津野会令和 8 年度事業計画並びに収支予算 (案) について

(3) 評議員選任・解任委員会 (定数 3人)

開催年月日	出席者	提出案件
R7.6.4 (水)	2人	議案第 1号 社会福祉法人宇津野会評議員の選任について

3. 研修・会議等参加状況

月日	内 容	場 所	出席者	
8. 4	令和 7 年度保険サービス提供事業所・施設に係る集団指導会	Zoom	事務長	豊川千賀子
8. 27	生産性向上第 1 回フォローアップセミナー (傍聴参加)	Zoom	事務長 介護職員	豊川千賀子 直町菜以
9. 10	令和 7 年度社会福祉法人経営サポートセミナー	いわて県民情報交流センター (アイーナ) 8 階 803 会議室	事務長 主任事務員	豊川千賀子 大和加代子
11. 4	生産性向上第 2 回フォローアップセミナー (傍聴参加)	Zoom	事務長	豊川千賀子
11. 17	介護労働者雇用管理責任者講習	Zoom	事務長	豊川千賀子
11. 26	軽費老人ホーム・ケアハウスプロック代表会議 (傍聴参加)	Zoom	事務長	豊川千賀子
12. 8	令和 7 年度中長期計画策定セミナー	ふれあいランド岩手 2 階 研修室	施設長	牛崎寿紀

4. 苦情相談状況

(1) 苦情解決第三者委員会 (委員6人)

月 日	内 容	場 所	出席者
	(審議案件が無かったため未開催)		

(2) 苦情解決第三者委員

(任期:令和7年4月1日~令和8年3月31日)

	氏 名	住 所	選 任 区 分	電 話	新・再
1	佐藤 義孝		地元住民代表		再任
2	小田島 三智子		民生児童委員		再任
3	山影 朝子		ボランティア		再任
4	田中 雅枝		利用者家族		再任
5	金野 丈夫		利用者家族		再任
6	平賀 昭男		学識経験者		再任

(3) 苦情解決責任者・苦情解決受付担当者

施 設 名	苦 情 解 決 責 任 者	苦 情 受 付 担 当 者
ケアハウス花巻	施設長 牛崎 敏 男	主任介護職員 佐々木 貴子
湯本指定居宅介護支援センター	所 長 牛崎 敏 男	主任介護支援専門員 久保 郁子
湯本ヘルパーステーション	〃	主任サービス提供責任者 高橋 泉
ケアハウス金矢	施設長 牛崎 寿 紀	生活相談員 佐藤 覚子
グループホーム金矢	施設長 牛崎 寿 紀	管理者 伊藤 麻由美

5. 役員等の状況

(1) 理事及び監事（理事：6人・監事2人） （任期：令和7年6月13日～令和9年6月の定時評議員会まで）

役員名	氏名	住所	電話番号	就任	摘要
理事長	牛崎敏男			令 7.6.13	ケアハウス花巻施設長
理事	松田昇			〃	
理事	佐藤光義			〃	
理事	新田光子			〃	
理事	酒井恵美子			〃	
理事	牛崎寿紀			〃	ケアハウス金矢施設長
監事	戸来一夫			〃	
監事	高橋昭三			〃	

(2) 評議員（7人） （任期：令和7年6月13日～令和11年6月の定時評議員会まで）

役員名	氏名	住所	電話番号	就任	摘要
評議員	齊藤洋美			令7.6.13	
評議員	高橋直美			〃	
評議員	佐藤輝雄			〃	
評議員	岩渕誠孝			〃	
評議員	冨手孝子			〃	
評議員	千佐喜久子			〃	
評議員	桜田久美子			〃	

3) 評議員選任・解任委員

(任期：令和7年6月16日～令和11年6月の定時評議員会まで)

役員名	氏名	住所	電話番号	就任	摘要
選任・解任委員	佐々木 貞 男			令 7.6.16	外部委員
選任・解任委員	高 橋 昭 三			〃	監 事
選任・解任委員	豊 川 千賀子			〃	職 員

令和7年度 ケアハウス花巻 事業報告

I. 事業概要

施設運営については、日常生活で自立している方が入居の条件となつてはいるものの、介護度が進んできている入居者には、生活相談の一環として、介護保険の要支援・要介護の認定を受ける支援をする等、ニーズに応じて、デイサービスセンターやヘルパーステーションのサービスを活用しながら、日常生活の支援に配慮しております。

また、介護度が進み日常生活に支障がある入居者には、当法人内の介護施設であるケアハウス金矢の特定施設・グループホーム金矢を中心に入居を勧める等、本人の状態に合わせた方策を講じているところであります。

入居希望の待機者には、入居者のニーズに応じ、隣接する居宅支援介護事業所、ヘルパーステーションと連携を取りながら、受入れ態勢の整備を図り、より早く応え、切れ目ない満室維持を心掛け、安定経営に努めております。

防災対策については、秋と春の2回、避難訓練を実施し、万が一に備え職員・入居者そろって真剣に取り組んだところであります。

運営状況については、利用者のコロナ感染のため入浴停止等日常生活において活動が制限されることが多くみられましたが、BCP委員会を中心に感染予防に努め、少人数の感染者に抑え込むことができたところであります。また、定期通院の送迎など可能な限り入居者の要望に沿うように努めました。他、後記8以降に記載のとおり、入居者の生活リズムに変化と活力を与えられるよう各種の行事を企画し取り組みました。

入居者サービスの維持向上を目指し、入居希望者の増加を促し、結果として安定経営を図るため、職員の資質の向上と、事業内容の見直しによる新たな取り組みを展開するなど、日々向上心を忘れず活気ある事業運営に取り組みました。

II. 運営管理

1. 職員配置（令和8年3月31日現在）

	施設長	事務長	事務員	生活相談	介護職員	栄養士	調理員	宿直員	計
配置基準	1	0	1	1	2	1	必要数	0	6
現員	1	0	2	1	2	1	6(3)	3(3)	16(6)
現員の増減	—	—	—	—	—	—	—	—(-)	—

() 内の数字は非常勤職員数を示し再掲である。

2. 職員研修・会議、主要業務等参加状況（年間の参加状況は以下のとおりです。）

月日	内 容	場 所	出 席 者
8.27	「災害時」の介護現場の対応	Zoom	生活相談員 佐々木貴子

9.22	認知症の理解と認知症チームケア	Web セミナー	介護職員	近藤美恵
------	-----------------	----------	------	------

3. 防災対策

(1) 防災訓練の実施状況（夜間における火災発生を想定して避難訓練を実施しました。）

実施月日	訓 練 内 容
R7.10.22	職員による 119 番通報訓練、地元協力員緊急連絡網伝達訓練、入居者による情報伝達・避難誘導訓練 参加者 60 人
R8.3.25	宿直員による 119 番通報訓練、地元協力員緊急連絡網伝達訓練、入居者による情報伝達・避難誘導訓練 入居者、職員による消火訓練 参加者 51 人

(2) 防災用品等保有状況（令和 8 年 3 月 31 日現在）

災害用保存食等	主食系 1 種類（米 30kg）約 400 食・副食系 2 種類（冷凍鶏肉、魚）100 個 （ローリングストック法で確保）
防災活動用資材	ヘルメット 8 個・キャップライト 2 個・ラジカセ 1 台・非常持出袋 3 個・懐中電灯 2 個ほか

III 処遇管理

1 入居者の状況（令和 8 年 3 月 31 日現在）

入居者（定員 50 人）は、男性 13 人、女性 34 人、合計 47 人でした。平均年齢は、男性 82.8 歳、女性 87.6 歳、全体の平均年齢は、86.2 歳です。

(1) 年齢別

（単位：人）

	男	女	計	比率(%)
00 歳～59 歳	0	0	0	0
60 歳～64 歳	0	0	0	0
65 歳～69 歳	0	0	0	0
70 歳～74 歳	1	1	2	4
75 歳～79 歳	4	2	6	13
80 歳～84 歳	1	8	9	19
85 歳～89 歳	5	10	15	32
90 歳～94 歳	1	11	12	26
95 歳以上	0	3	3	6
合 計	12	35	47	100
最 高 年 齢	91	103		—
最 低 年 齢	72	71		—
平 均 年 齢	82.8	87.6	86.2	—

(2) 出身地別

（単位：人）

区 分		男	女	計
県 内	花巻市（旧花巻市）	7	23	30
	〃（旧大迫町）	0	0	0
	〃（旧石鳥谷町）	0	3	3
	〃（旧東和町）	1	1	2
	北上市	1	3	4
	奥州市	0	0	0
	遠野市	1	2	3
	釜石市	0	1	1
	大船渡市	1	0	1
	大槌町	0	1	1
県内小計	11	34	45	
県 外	2	0	2	
合 計	13	34	47	

2. 年間の退去者は5人でした。

月	4月	5月	6月	7月	8月	9月	10月	11月	12月	1月	2月	3月	計
男	0	0	0	0	0	0	1	0	0	1	0	0	2
女	0	0	0	1	0	0	0	0	1	0	1	0	3
計	0	0	0	1	0	0	1	0	1	1	1	0	5

3. 年度内退去者の内訳（人）

	死亡	自宅	病院	老健施設	特養	老人ホーム	他の ケアハウス	他の施設	計
男	0	0	0	1	0	0	0	1	2
女	0	0	2	0	0	0	0	1	3
計	0	0	2	1	0	0	0	2	5

4. 年度内月別入居者の状況（人）

月	4月	5月	6月	7月	8月	9月	10月	11月	12月	1月	2月	3月	計
男	0	0	0	0	0	0	0	0	0	0	0	0	0
女	1	0	0	0	1	0	1	0	0	0	0	0	3
計	1	0	0	0	1	0	1	0	0	0	0	0	3

5. 入居前の居所

	自宅	病院	老健施設	特養	老人ホーム	他の ケアハウス	他の施設	計
男	0	0	0	0	0	0	0	0
女	2	0	0	0	0	1	0	3
計	2	0	0	0	0	1	0	3

6. 入院の状況

入院の実員数は前年比8人の増加でした。

月	4月	5月	6月	7月	8月	9月	10月	11月	12月	1月	2月	3月	実人数
男	0	0	0	0	0	0	0	0	0	0	0	0	0
女	0	0	0	1	1	0	1	2	1(1)	2	2(1)	1(1)	11(3)
計	0	0	0	1	1	0	1	2	1(1)	2	2(1)	1(1)	11(3)

()内は、前月に引き続き入院した者の人数である。

7. 入居者のADL（日常生活動作）・介護度別状況

R8.3.31 現在

	自立	一般 介助	内 訳（1人につき複数項目の該当者あり）							計
			入浴	排泄	移動	買物	掃除	洗濯	通院	
男	10	3	0	0	0	0	3	0	0	13
女	15	19	17	0	0	0	12	2	4	34
計	25	22	17	0	0	0	15	2	4	47

デイサービス利用者 13人

ホームヘルパー利用者 19人

介護度 別状況	要支援1	9人	要支援2	17人					
	要介護1	10人	要介護2	2人	要介護3	0人	要介護4	0人	

8. 運営状況

ケアハウス花巻の主な行事内容は次のとおりです。

月2回 通院バス運行（市内医療機関）隔週（水）

毎月2回 買い物ツアー（トライアル・生協）延23回 163人

月	日	活 動 名	人員	活 動 内 容
4	22	お花見半日コース	16	市内巡り 市内 石鳥谷
5	8	お花見会	28	会議室で桜を鑑賞しながらお茶と団子を食べた
	22	グルメツアー	10	まるまつ
	30	4.5月誕生会	20	ゲーム・歌等
6	26	6.7月誕生会	19	ゲーム・歌等
7	7	七夕会	15	歌・短冊書き
	3	買い物ツアー	10	しまむら
	31	夏祭り昼食会	46	デイサービスホールでバイキング形式の会食
8	25	グルメツアー	6	マルカン食堂
	27	8.9月誕生会	23	ゲーム・歌等
9	25	敬老会	50	米寿の方の紹介、市からの記念品の贈呈、会食
10	16	県南ブロック輪投げ大会	11	リモートでの輪投げ大会
11				
12	17	クリスマス昼食会	48	デイサービスホールでバイキング形式の会食
1	5	新年昼食会	46	食堂で、理事長の新年の挨拶の後会食
	28	10.11.12.1月誕生会	23	ゲーム・歌等

2	3	節分会	19	歌・ゲーム(鬼退治ボール投げ)
3	3	ひな祭り茶話会	33	作品展示・喫茶
	30	2.3月生まれ誕生会	19	歌・ゲーム

9. クラブ活動実施状況

区 分	実 施 回 数	年 間 延人数
折 り 紙	0回	0人
工 芸 ク ラ ブ	3回	72人
ぬり絵ペン字クラブ	10回	120人
輪 投 げ ク ラ ブ	12回	122人
カ ラ オ ケ	5回	69人

10. 面会の状況

面会者は、年間 352 人で月平均 29 人でした。 前年度比で 35 人減少しました。

	4月	5月	6月	7月	8月	9月	10月	11月	12月	1月	2月	3月	計
面会者	30	35	19	32	42	36	37	27	26	18	18	32	352

11. 外泊者数 (件)

	4月	5月	6月	7月	8月	9月	10月	11月	12月	1月	2月	3月	計
男	1	1	1	1	1	1	1	3	3	0	0	0	13
女	2	3	2	4	3	2	1	3	5	1	2	1	29
計	3	4	3	5	4	3	2	6	8	1	2	1	42

12. 施設訪問者ボランティア来訪状況

月 日	訪 問 者 団 体 名	訪 問 内 容	来訪人員
4~3月	理容ふじね (年 12 回)	顔そり・カット (延 223 人利用)	延 24 人
ボランティア受入れ団体数 1 団体			延 24 人

令和7年度 湯本指定居宅介護支援事業所事業報告

1. 事業概要

高齢者が、住み慣れた地域や自宅で日常生活を送ることができるように居宅介護サービス計画を作成し適切な介護サービスの支援を行いました。利用者宅訪問時は感染防止に留意しながら利用者の状態把握を行い支援いたしました。

令和7年度の居宅サービス計画作成件数は1054件で前年度より44件増加しました。

また、各地域包括支援センター（花巻中央地域、花巻西地域）と介護予防支援業務に関する委託契約を取り交わし延べ262件の委託を受け支援にあたっております。各地域包括支援センターからの委託業務が増えてきておりますが、今後、要介護に移行してくる可能性がある利用者と考え支援を継続しております。要介護新規利用者は月平均5.1人の登録がありました。利用者の動向についてはケアハウス金矢への入居者4件、グループホーム金矢への入居者0件、他施設への入所及び入院等が33件ありました。

高齢者支援に対する問題点としては認知症高齢者の増加により複雑かつ多様になってきており、家族への支援も必要不可欠です。このような困難支援については花巻市・地域包括支援センター・その他関係機関と連携を図り情報を共有することで自立支援の方向性を検討し、ケアマネジャーが困難事例を背負うことなく多岐にかかわりを持つことによって解決していかねばなりません。困難と思われる事例については行政、包括支援センターと方向性を検討しつつ支援を行いました。今後も専門性の高い知識を持つために多方面からの情報を確認しながら自己啓発を行い質の高いケアマネジメントを提供していきたいと思っております。

2. 居宅サービス計画数、介護保険請求額の状況（資料1）

3. 要介護認定調査状況（資料2）

花巻市、盛岡市、遠野市、大槌町、二戸市、北上市との委託契約により、認定調査を実施しました。

4. 総合事業委託状況（資料3）

花巻中央地域包括支援センター、花巻西地域包括支援センター。

5. 月別事業集計の状況

居宅介護支援介護料収入は湯本指定居宅介護支援事業所の主要な収入になっております。

6. サービス内容に関する相談内容

主な相談内容としては、介護保険制度、障がい福祉サービス、介護保険要介護認定のための申請の手続き、介護保険認定調査、及び各サービス事業所間との連絡調整、入退院や施設入所の相談、地域包括支援センターからの新規紹介、住宅改修、福祉用具購入等に関する相談等、それぞれ対応を行いました。

7. サービス内容に関する苦情

苦情と思われる相談等は特に有りませんでした。

介護保険請求状況

利用月	サービス計画件数				保険請求額			
	R7年度	R6年度	増減	前年対比	R7年度	R6年度	増減	前年対比
R7.4月	83	86	▲ 3	96.5%	1,255,770	1,324,920	▲ 69,150	94.8%
5月	82	79	3	103.8%	1,245,390	1,182,840	62,550	105.3%
6月	80	81	▲ 1	98.8%	1,212,670	1,215,230	▲ 2,560	99.8%
7月	85	77	8	110.4%	1,306,830	1,153,120	153,710	113.3%
8月	81	82	▲ 1	98.8%	1,240,970	1,264,980	▲ 24,010	98.1%
9月	87	87	0	100.0%	1,338,760	1,329,350	9,410	100.7%
10月	86	89	▲ 3	96.6%	1,324,920	1,354,700	▲ 29,780	97.8%
11月	91	89	2	102.2%	1,409,120	1,364,610	44,510	103.3%
12月	93	90	3	103.3%	1,420,640	1,375,990	44,650	103.2%
R8.1月	94	84	10	111.9%	1,439,850	1,270,700	169,150	113.3%
2月	93	85	8	109.4%	1,426,340	1,289,120	137,220	110.6%
3月	99	81	18	122.2%	1,528,590	1,224,840	303,750	124.8%
合計	1054	1010	44	104.4%	16,149,850	15,350,400	799,450	105.2%

居宅サービス計画数

	居宅総計画数				計画数：湯本訪問介護			
	R7年度	R6年度	増減	前年対比	R7年度	R6年度	増減	前年対比
要介護1	370	414	▲ 44	89.4%	85	105	▲ 20	81.0%
要介護2	342	295	47	115.9%	45	39	6	115.4%
要介護3	165	165	0	100.0%	0	2	▲ 2	
要介護4	122	88	34	138.6%	0	0	0	
要介護5	55	48	7	114.6%	0	0	0	
合計	1054	1010	44	104.4%	130	146	▲ 16	89.0%

湯本居宅に係る利用者数の動向

	R7年度	R6年度
特定施設(法人内)	4	2
グループホーム(法人内)	0	0
要支援変更	3	6
入院・他施設入所	33	34
死亡	8	23
新規	62	47

令和7年度認定調査状況

	花巻市		盛岡市		遠野市		大槌町		二戸市		北上市		合計	
	件数	委託料計	件数	委託料計	件数	委託料計	件数	委託料計	件数	委託料計	件数	委託料計	月件数	委託料計
R7/4月	0	0	0	0	0	0	1	3,300	0	0	0	0	1	3,300
5月	1	3,520	0	0	0	0	0	0	0	0	0	0	1	3,520
6月	0	0	1	3,667	0	0	0	0	0	0	0	0	1	3,667
7月	2	7,040	0	0	0	0	0	0	0	0	1	3,670	3	10,710
8月	0	0	0	0	0	0	0	0	0	0	0	0	0	0
9月	1	3,520	0	0	0	0	0	0	0	0	0	0	1	3,520
10月	0	0	0	0	0	0	0	0	0	0	0	0	0	0
11月	1	3,520	0	0	0	0	0	0	0	0	0	0	1	3,520
12月	0	0	0	0	0	0	0	0	0	0	0	0	0	0
R8/1月	0	0	0	0	1	3,300	0	0	0	0	0	0	1	3,300
2月	1	3,520	0	0	0	0	0	0	0	0	0	0	1	3,520
3月	0	0	0	0	0	0	0	0	1	3,850	0	0	1	3,850
合計	6	21,120	1	3,667	1	3,300	1	3,300	1	3,850	1	3,670	11	38,907

(令和5年度認定調査) 12件 38,280 円

(令和6年度認定調査) 11件 38,907 円

増減 0件 627円

令和7年度 総合事業委託状況

	花巻中央地域包括支援センター					花巻西地域包括支援センター					石鳥谷地域包括支援センター					合計	
	件数	委託費	初回加算	連携加算	計	件数	委託費	初回加算	連携加算	計	件数	委託費	初回加算	連携加算	計	月件数	計
R7/4月	3	13,260	0	0	13,260	16	70,720	3,000	3,000	76,720	0	0	0	0	0	19	89,980
5月	3	13,260	0	0	13,260	18	79,560	0	0	79,560	0	0	0	0	0	21	92,820
6月	4	17,680	3,000	0	20,680	17	75,140	0	0	75,140	0	0	0	0	0	21	95,820
7月	5	22,100	3,000	3,000	28,100	17	75,140	0	0	75,140	0	0	0	0	0	22	103,240
8月	5	22,100	0	0	22,100	17	75,140	0	0	75,140	0	0	0	0	0	22	97,240
9月	5	22,100	0	0	22,100	17	75,140	0	0	75,140	0	0	0	0	0	22	97,240
10月	4	17,680	0	0	17,680	18	79,560	6,000	0	85,560	0	0	0	0	0	22	103,240
11月	4	17,680	0	0	17,680	19	83,980	3,000	3,000	89,980	0	0	0	0	0	23	107,660
12月	4	17,680	0	0	17,680	18	79,560	0	0	79,560	0	0	0	0	0	22	97,240
R8/1月	4	17,680	0	0	17,680	20	88,400	0	9,000	97,400	0	0	0	0	0	24	115,080
2月	4	17,680	0	0	17,680	18	79,560	3,000	0	82,560	0	0	0	0	0	22	100,240
3月	4	17,680	0	0	17,680	18	79,560	0	0	79,560	0	0	0	0	0	22	97,240
合計	49	216,580	6,000	3,000	225,580	213	941,460	15,000	15,000	971,460	0	0	0	0	0	262	1,197,040
前年度計	29	128,180	3,000	3,000	134,180	175	773,500	27,000	9,000	809,500	0	0	0	0	0	204	943,680
今年度計	49	216,580	6,000	3,000	225,580	213	941,460	15,000	15,000	971,460	0	0	0	0	0	262	1,197,040
前年対比	20	88,400	3,000	0	91,400	38	167,960	-12,000	6,000	161,960	0	0	0	0	0	58	253,360

令和7年度 湯本ヘルパーステーション・湯本指定訪問介護事業所事業報告

I. 事業概要

本事業所は、令和7年度事業計画、介護保険法令の趣旨にしたがって、自立支援・重度化防止に向けた支援を行なうために、利用者の心身の状況や特性を踏まえ、その有する能力を把握し、利用者が自分らしい生活と安心して日常生活を営むことができるようケアプラン・訪問介護計画に沿った身体介護及び生活援助を行いました。

サービス提供利用者数につきましては、昨年3月末に比べ、合計利用者数は6名増加し、要支援の利用者は3名減少したものの、要介護の利用者は9名増加の17名となりました。介護度の重い方でも、ケアハウスや在宅でサービスを利用して生活される傾向があるものと考えられます。

また、昨年度に引き続き、感染症予防対策として、日々の業務の中で利用者と密接に接触する機会が多いため、健康管理・マスク着用・手指消毒等の徹底、定期的に抗原検査実施等の対策を行ない、利用者間の病原体の媒介者とならないよう努めてまいりました。

今後とも、関係市町村・地域の保健・医療・福祉サービスとの連携を図り、家庭介護の一部を担えるよう支援するとともに、身体的・精神的な負担の軽減、及び、業務の充実と専門職としての介護スキルの向上、質の高いサービス提供を展開してまいります。

II. 運営管理

1. 職員配置

(令和8年3月31日現在)

	管理者	サービス提供責任者	訪問介護員	パートヘルパー	計
配置基準	1 人	1 人	1 人		3 人
現 員	1 (1) 人	1 (1) 人	3 (3) 人	4 人	8 (4) 人

() は兼務

2. 職員研修

月 日	内 容	場 所	出席者
7月18日	認知症の方に対する介護技術	オンライン(Zoom)開催	高橋 泉
11月14日	虐待防止と身体拘束の防止	オンライン(Zoom)開催	佐藤絵美
11月19日	心肺蘇生法とAEDの取り扱い	ケアハウス金矢	高橋 泉
11月27日	リスクマネジメント	花巻市交流会館	高橋 泉
12月17日	感染症対策	ケアハウス金矢	高橋 泉

3. 利用者の介護度状況(実人数)

利用者の実人数は、男性6人、女性30人、合計36人でした。(令和8年3月31日現在)

	介護保険								精神障害	合計
	要支援1	要支援2	要介護1	要介護2	要介護3	要介護4	要介護5	事業対象者		
男性	5	0	1	0						6
女性	2	12	12	4						30
合計	7	12	13	4	0	0	0	0	0	36
(%)	19.4	33.3	36.1	11.1	0.0	0.0	0.0	0.0	0.0	100.0

4. 利用者の年齢別状況(実人数)

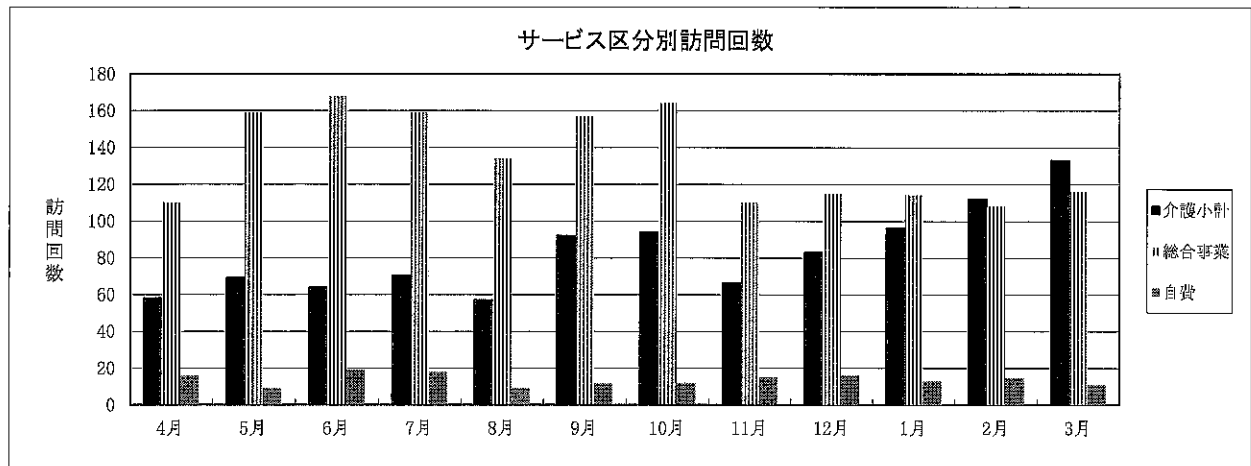
利用者の平均年齢は、男性82.1歳、女性87.8歳、全体で86.8歳で(令和8年3月31日現在)

		年齢	55～59	60～64	65～69	70～74	75～79	80～84	85～89	90～	合計
介護保険	男性						3		3		6
	女性				2			8	6	14	30
精神障害	男性										0
	女性										0
合計			0	0	0	2	3	8	9	14	36
(%)			0.0	0.0	0.0	5.6	8.3	22.2	25.0	38.9	100.0

5. サービス内容

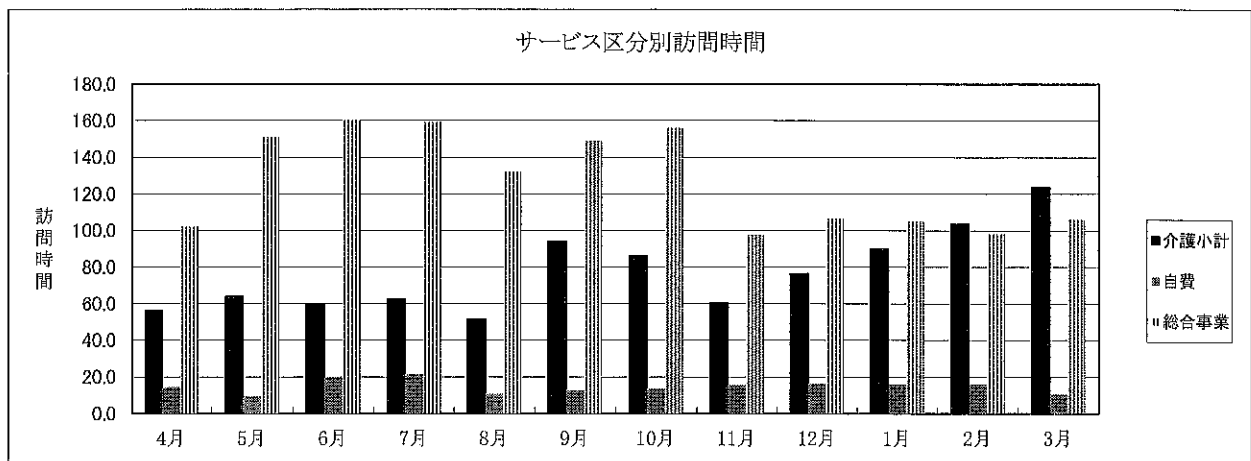
(1)サービス区分別訪問回数

サービス区分	R7												R8			R5年度 合計	訪問回数 月平均
	4月	5月	6月	7月	8月	9月	10月	11月	12月	1月	2月	3月					
生活援助	22	26	20	33	27	30	31	21	32	29	33	35	339	28			
身体生活	21	21	22	15	13	39	41	28	32	46	56	72	406	34			
身体介護	15	22	22	22	17	23	22	17	19	21	23	26	249	21			
介護小計	58	69	64	70	57	92	94	66	83	96	112	133	994	83			
総合事業	110	159	168	159	134	157	164	110	115	114	108	116	1,614	135			
自費	16	9	19	18	9	12	12	15	16	13	15	11	165	14			
総合計	184	237	251	247	200	261	270	191	214	223	235	260	2,773	231			



(2)サービス区分別訪問時間

サービス区分	R7												R8			R5年度 合計	訪問時間 月平均
	4月	5月	6月	7月	8月	9月	10月	11月	12月	1月	2月	3月					
生活援助	21.0	25.3	20.0	30.0	24.0	36.5	27.5	19.5	29.0	27.0	28.5	30.0	318.3	26.5			
身体生活	21.0	21.0	22.0	15.0	13.0	39.0	41.0	28.0	32.0	46.0	56.0	72.0	406.0	33.8			
身体介護	14.0	17.5	17.5	17.5	14.5	18.5	17.5	13.0	15.5	17.0	19.0	21.5	203.0	16.9			
介護小計	56.0	63.8	59.5	62.5	51.5	94.0	86.0	60.5	76.5	90.0	103.5	123.5	927.3	77.3			
総合事業	102.0	151.0	160.5	159.0	132.0	149.0	156.0	97.5	106.5	105.0	98.0	106.0	1,522.5	126.9			
自費	14.5	9.5	20.0	21.5	10.5	12.5	13.5	15.5	16.5	16.0	16.0	10.5	176.5	14.7			
総合計	172.5	224.3	240.0	243.0	194.0	255.5	255.5	173.5	199.5	211.0	217.5	240.0	2,626.3	218.9			



令和7年度ケアハウス金矢事業報告

I 事業概要

老人福祉法並びに介護保険法の趣旨に沿って、利用者の意思及び人格を尊重して、常に利用者が明るく心豊かな生活が送れるよう介護サービスの提供に努めた結果、今年度も引き続き安定した運営状態が継続しております。

入居者の状況については、一般ケアハウスの年間退去者数は8名で入居者数は9名、特定施設の年間退去者数は14名、入居者数は15名でした。昨年と比較してみますと、一般ケアハウス、特定施設とも横ばい傾向となっています。一般ケアハウスは特定施設への移動が目立ち、特定施設は入居者の重度化による入院や特養等への住み替えが多くみられました。

防災対策については、10月に総勢63名参加、3月には夜間想定で67名参加の各種訓練と、職員2名が消火器を使用しての訓練を実施しました。

新型コロナ等ウイルス感染症については、マスクの着用及び手指消毒等の徹底に努め、新型コロナウィルス感染者は、入居者2名、職員2名、インフルエンザウィルス感染者はありませんでした。昨年度から本格的に取り組んだ感染症発生時の業務継続ガイドラインに則って対策を講じた結果、大きな感染拡大とならずに済みました。

施設管理関係では、経年劣化による事務室系統エアコン等の故障、修理、修繕が多くありました。来年度以降も維持管理を計画的に推進してまいります。

今後も、ケアハウス及び介護付きホーム（特定施設入居者生活介護）として多様な入居者に対して、その状態に応じた支援、援助を心がけながら高品質なサービス提供を目指し、入居者及び地域から信頼される施設となるよう努めてまいります。

II 運営管理

1 職員配置

(令和8年3月31日現在)

	施設長	事務長	事務員	生活相談員	介護職員	栄養士	調理員	その他	計
配置基準 (一般)	1	0	1	1	1	1	必要数		5
(特定)				1	17			3	30
現員	1	1	2	2	18(3)	1	9(3)	3	37(6)

※1 配置基準において一般分はケアハウスの基準である。

※2 現員においてその他の内訳は介護支援専門員1、看護職員2である。

※3 ()内の数字は非常勤職員数であり再掲である。

2 職員研修・会議参加状況

月 日	内 容	場 所	出席者
6月12日	感染症と食中毒の対策強化	Zoom	宮澤佳子
6月17日	社会福祉法人会計基準実践的基礎講習	Zoom	伊藤千裕
7月1日	令和7年度福祉職員キャリアパス対応生涯研修課程	岩手県高校教育会館	菊池一枝 直町茉以
7月8日	介護職のための接遇マナー ～研修で自分を磨く～	Zoom	高橋裕子
7月11日	認知症の方に対する介護技術(食事介助・排泄介助)	Zoom	菊池みどり
7月16日	令和7年度岩手県認知症介護実践者研修	盛岡市勤労福祉会館	湯沢登紀子
9月10日	適切なケア～権利擁護を踏まえた適切なケアとは～	花巻市文化会館	鶴飼直子
9月18日	令和7年度介護支援専門員研修	岩手県産業会館	湯沢登紀子
9月25日	令和7年度事業継続計画(BCP)策定セミナー ～BCPの見直し方を学ぶ～	ふれあいランド岩手	佐藤覚子 佐々木由香
9月25日	認知症予防に効果的なレク財の考え方と実践	Zoom	八重樫妙子
9月25日	令和7年度介護技術フォローアップ研修	ふれあいランド岩手	井戸美紀子 菊池みどり
10月1日	社会福祉法人経営実務検定試験に向けて2,3級講座	Zoom	伊藤千裕
10月7日	介護記録の書き方	Zoom	細矢俊子
11月12日	利用者の権利擁護とは何か	Zoom	村上絵里奈
11月13日	虐待防止と身体拘束の防止	Zoom	小保内夏美
12月12日	認知症ケアと考え方	Zoom	井戸美紀子
12月17日	令和7年度中部保健所感染症出前講座	多目的ホール	全職員
1月14日	介護事故トラブルを防ぐポイント	Zoom	高橋紀美恵

3 防災対策

防災訓練の実施状況

実施月日	訓練内容
第1回 令和7年10/22(水) 14:00~14:30	1 日中を想定した各種訓練 ① 職員による119番通報訓練 ② 入居者の避難誘導訓練 ③ 入居者等避難訓練 参加者内訳 入居者57名・職員6名 合計63名 2 消火器を使用しての消火訓練(職員2名)
第2回 令和8年3/25(水) 14:00~14:20	1 夜間を想定した各種訓練 ① 職員による119番通報訓練 ② 入居者の避難誘導訓練 ③ 入居者等避難訓練 参加者内訳 入居者65名・職員2名 合計67名 2 消火器を使用しての消火訓練(職員2名)

III 処遇管理

1 ケアハウス入居者の状況

(令和8年3月31日現在)

入居者(定員21人)は、男性5人、女性16人、合計21人でした。

平均年齢は、男性80.3歳、女性86.3歳、全体では83.3歳となりました。

(1) 年齢別

(単位:人)

	男	女	計	比率(%)
~59歳	0	0	0	0
60歳~64歳	0	0	0	0
65歳~69歳	0	0	0	0
70歳~74歳	0	1	1	5
75歳~79歳	2	1	3	14
80歳~84歳	2	4	6	28
85歳~89歳	1	1	2	10
90歳~94歳	0	7	7	33
95歳以上	0	2	2	10
合計	5	16	21	100
最高年齢	85	98		
最低年齢	75	72		
平均年齢	80.3	86.3		

(2) 出身地別

(単位:人)

	区分	男	女	計
県内	花巻市(花巻地域)	3	6	9
	〃(石鳥谷地域)	0	0	0
	〃(東和地域)	0	1	1
	北上市	0	1	1
	遠野市	1	2	3
	盛岡市	0	0	0
	紫波町	0	1	1
	釜石市	0	1	1
	奥州市(江刺区)	1	0	1
	県内計	5	12	17
県外	0	4	4	
合計	5	16	21	

2 年度内退去者の人数

年間の退去者は8人でした。

月	4月	5月	6月	7月	8月	9月	10月	11月	12月	1月	2月	3月	計
男	0	0	0	0	0	0	0	0	0	0	0	0	0
女	0	1	1	1	1	0	0	1	0	3	0	0	8
計	0	1	1	1	1	0	0	1	0	3	0	0	8

3 退去者の内訳

	死亡	自宅	病院	老健施設	特養	特定施設	他の ケアハウス	他の施設	計
男	0	0	0	0	0	0	0	0	0
女	2	0	1	0	0	2	0	3	8
計	2	0	1	0	0	2	0	3	8

4 年度内入居者の人数

年間の入居者数は9名でした。

月	4月	5月	6月	7月	8月	9月	10月	11月	12月	1月	2月	3月	計
男	0	0	0	0	0	1	0	0	0	0	0	0	1
女	2	0	1	1	1	0	0	0	1	1	1	0	8
計	2	0	1	1	1	1	0	0	1	1	1	0	9

5 入居前の居所

	自宅	病院	老健施設	特養	老人ホーム	他の ケアハウス	他の施設	計
男	1	0	0	0	0	0	0	1
女	6	0	0	0	0	1	1	8
計	7	0	0	0	0	1	1	9

6 入院の状況

月	4月	5月	6月	7月	8月	9月	10月	11月	12月	1月	2月	3月	実人数
男	0	0	0	0	0	0	0	0	0	0	0	1	1
女	1(1)	2(1)	2(2)	1(1)	0	0	1	1(1)	0	0	0	0	8
計	1(1)	2(1)	2(2)	1(1)	0	0	1	1(1)	0	0	0	1	9

()内は、前月に引き続き入院した者の人数である。

7 入居者のADL(日常生活動作)

	デイサービス 利用者	ヘルパー 利用者	援助内訳(複数項目の該当者有り)			
			入浴	掃除	洗濯	通院
男	1	3	0	3	3	0
女	7	12	9	13	9	1
計	8	15	9	16	12	1

介護度別状況

要支援1…6人 要支援2…9人 要介護1…4人 要介護2…2人

1 特定施設入居者生活介護入居者の状況

(令和8年3月31日現在)

入居者(定員49人)は、男性7人、女性42人、合計49人でした。

平均年齢は、男性80.3歳、女性84.0歳、全体では82.2歳となりました。

(1) 年齢別

(単位:人)

	男	女	計	比率(%)
60歳~64歳	0	0	0	0
65歳~69歳	0	0	0	0
70歳~74歳	2	2	4	8
75歳~79歳	2	0	2	4
80歳~84歳	2	9	11	22
85歳~89歳	0	14	14	29
90歳~94歳	1	8	9	18
95歳以上	0	9	9	18
最高年齢	94	100		
最低年齢	72	70		
平均年齢	80.3	84.0	82.2	

(2) 出身地別

(単位:人)

区 分	男	女	計
花巻市(花巻地域)	5	36	41
〃(石鳥谷地域)	0	0	0
〃(東和地域)	1	4	5
遠野市	0	1	1
二戸市	0	0	0
紫波町	1	0	1
北上市	0	1	1
奥州市	0	0	0
県内計	7	42	49
県外	0	0	0
合計	7	42	49

2 年度内退去者の人数

年間の退去者は14人でした。

月	4月	5月	6月	7月	8月	9月	10月	11月	12月	1月	2月	3月	計
男	0	1	0	0	0	0	0	0	1	0	0	0	2
女	0	0	1	2	2	1	0	1	0	4	1	0	12
計	0	1	1	2	2	1	0	1	1	4	1	0	14

3 退去者の内訳

	死亡	自宅	病院	老健施設	特養	ケアハウス	他の施設	計
男	0	0	0	0	1	0	1	2
女	2	0	3	0	4	1	2	12
計	2	0	3	0	5	1	3	14

4 年度内入居者の人数

年間の入居者は15人でした。

月	4月	5月	6月	7月	8月	9月	10月	11月	12月	1月	2月	3月	計
男	0	0	0	0	0	0	0	0	0	0	0	0	0
女	1	1	1	2	0	3	0	1	1	3	1	1	15
計	1	1	1	2	0	3	0	1	1	3	1	1	15

5 入居前の居所

	自宅	病院	老健施設	特養	他のケアハウス	他の施設	計
男	0	0	0	0	0	0	0
女	3	2	1	0	5	4	15
計	3	2	1	0	5	4	15

6 入院の状況

月	4月	5月	6月	7月	8月	9月	10月	11月	12月	1月	2月	3月	実人数
男	(1)	0	0	0	0	0	0	0	0	0	0	0	0
女	1	0	4	1(4)	(3)	(1)	0	0	1	1	1	1	10
計	1(1)	0	4	1(4)	(3)	(1)	0	0	1	1	1	1	10

()内は、前月に引き続き入院した者の人数である。

7 入居者のADL(日常生活動作)

区分	移動			食事			排泄			入浴		
	自立	一部介助	全介助	自立	一部介助	全介助	自立	一部介助	全介助	一般浴	中間浴	特浴
男性	5	2	0	7	0	0	4	1	2	3	1	3
女性	40	1	1	39	2	1	36	4	2	19	18	5
合計	45	3	1	46	2	1	40	5	4	22	19	8

区分	着脱			意思疎通			寝返り		
	自立	一部介助	全介助	自立	一部介助	全介助	自立	一部介助	全介助
男性	4	1	2	4	3	0	6	1	0
女性	23	17	2	30	11	1	40	2	0
合計	27	18	4	34	14	1	46	3	0

介護度別状況

要支援 2…3 人 要介護 1…17 人 要介護 2…15 人 要介護 3…7 人 要介護 4…6 人
 要介護 5…1 人

8 運営状況

月	日	活 動 名	参加人員	活 動 内 容
4	17	お花見ドライブ、お茶会（一般）	8	花巻市内
	22	お花見（特定）	23	花巻温泉、花巻東高方面
5	20	誕生会（特定）	49	紹介、カード贈呈等
6	17	誕生会（特定）	49	紹介、カード贈呈等
	18	個別外出（特定）	4	はま寿司
	27	個別外出（特定）	4	マルカン大食堂
7	11	個別外出（特定）	4	森のジェラート、ポエーマ
	15	誕生会（特定）	49	屋台巡り、ゲーム
	18	個別外出（特定）	3	るんびにい美術館
	23	個別外出（特定）	2	花巻東高モニュメント
	30	納涼会（一般、特定）	60	お寿司提供
8	19	誕生会	49	食堂、談話コーナー
9	16	誕生会	49	紹介、カード贈呈等
	24	敬老会（一般、特定）	69	紹介、カード贈呈等
10	5	バスハイク（一般、特定）	10	広域公園
	11	わたぼうし祭り	8	わたぼうし
	16	輪投げ大会（一般、特定）	21	多目的ホール
	21	誕生会（特定）	16	紹介、カード贈呈等
11	18	誕生会（特定）	49	紹介、カード贈呈等
12	16	誕生会（特定）	49	紹介、カード贈呈等
1	20	誕生会（特定）	49	紹介、カード贈呈等
2	17	誕生会（特定）	49	紹介、カード贈呈等
3	17	誕生会（特定）	49	紹介、カード贈呈等

9 面会の状況

月	4月	5月	6月	7月	8月	9月	10月	11月	12月	1月	2月	3月	計
一般	7	3	9	7	3	2	3	3	4	2	5	3	51
特定	17	24	24	20	16	10	22	17	17	10	13	17	207

10 外泊者の状況

外泊者は、新型コロナウイルス感染防止対策のためありませんでした。

11 施設訪問者・ボランティア受け入れ状況

ボランティア等来訪者は年間延べ48人でした。

月	日	訪問団体	利用者数	来訪人数
4	23	藤根理容	17	2
		あすか美容院 (カット・パーマ・毛染め)	5	2
5	21	藤根理容	22	2
		あすか美容院 (カット・パーマ・毛染め)	3	2
6	18	藤根理容	14	2
	11	あすか美容院 (カット・パーマ・毛染め)	6	2
7	23	藤根理容	17	2
		あすか美容院 (カット・パーマ・毛染め)	6	2
8	20	藤根理容	23	2
		あすか美容院 (カット・パーマ・毛染め)	5	2
9	1	藤根理容	16	2
		あすか美容院 (カット・パーマ・毛染め)	5	2
10	29	藤根理容	17	2
		あすか美容院 (カット・パーマ・毛染め)	3	2
11	26	藤根理容	7	2
		あすか美容院 (カット・パーマ・毛染め)	3	2
12	10	藤根理容	15	2
		あすか美容院 (カット、パーマ・毛染め)	2	2
1	21	藤根理容	14	2
		あすか美容院 (カット、パーマ・毛染め)	4	2
2	18	藤根理容	11	2
		あすか美容院 (カット、パーマ・毛染め)	5	2
3	18	藤根理容	16	2
		あすか美容院 (カット、パーマ・毛染め)	4	2
合 計			240	48

令和7年度 グループホーム金矢事業報告

I 事業概要

本事業所は介護保険法令の趣旨に従い、「共に歩み・共に支え・共に暮らす」の理念のもと、認知症の利用者の心身の状況や特性を踏まえ、共同生活住居で家庭的な環境の中、入浴・排せつ・食事等の日常生活上の支援と機能的訓練を行い、外出支援や地域の行事や取り組みに参加、関りを持ちながら自分らしい生活と心豊かに自立した日常生活を営めるようサービスの提供を行いました。

利用者に関しましては、新規入居者数は5名、体調変化による入院や介護度の変更により他施設へ住み替えが必要となった退去者数は5名でした。昨年度に引き続き、入・退去者数とも動きは少なく、適切かつ安定した介護サービス提供や健康管理を行い、入居者様の体調が安定していたことが窺えます。

感染症対策に関しましては、11月から3月にかけて職員・利用者ともに、新型コロナウイルス感染症が発生しましたが、BCP（業務継続計画）に沿った感染対策を取ることで、短期間で感染拡大することなく収束できました。今後も、手指消毒やマスク着用・施設内消毒の徹底と、感染予防対策を継続してまいります。

また、今年度も介護福祉士資格を取得できた職員が増えたことで、事業所内の介護福祉士の割合が6割以上になったため、次年度に向けて加算上乘せに向けて取り組んでおります。

今後も、職員の研修・勉強会や介護技術の向上等自己啓発の推進を図り、利用者の暮らしの続きを支えられるよう、質の高いサービス提供を目指し、利用者及びご家族、地域から信頼される施設となるよう努めてまいります。

II 運営管理

1 職員配置（2ユニット）

（令和8年3月31日現在）

	管理者	計画作成 担当者	介護職員	介護職員 (夜間専従)	合計
配置基準	2人	2人	6人	2人	8人
現員	1(1)人	2(2)人	12(2) (1)人	12(2) (2)人	14(2) (3)人

()は兼務、〈 〉は非常勤職員

2 職員研修・会議参加状況

年間の運営推進会議は以下の通りです。

月 日	内 容	場 所	出 席 者
5/23	第1回 運営推進会議	グループホーム金矢	運営推進会議構成員 (7名)
7/25	第2回 運営推進会議	グループホーム金矢	運営推進会議構成員 (5名)
9/26	第3回 運営推進会議	グループホーム金矢	運営推進会議構成員 (7名)
11/24	第4回 運営推進会議	グループホーム金矢	運営推進会議構成員 (7名)
R8.1/23	第5回 運営推進会議	グループホーム金矢	書面開催・報告
3/25	第6回 運営推進会議	グループホーム金矢	運営推進会議構成員 (7名)

外部研修の参加状況は以下の通りです。

月 日	内 容	場 所	出 席 者
令和7年 7月1日	令和7年度 福祉サービスの苦情を考えるセミナー	アイーナホール	主任介護職員 小笠原 真希子
7月7日 ～7月8日	令和7年度 福祉職員キャリアパス対応生涯研修課程 チームリーダーコース	岩手県高校 教育会館	介護職員 藤原 亜希子
7月16日 (6日間)	岩手県認知症介護実践者研修	盛岡市勤労福祉会館	計画作成 湯沢 登紀子
8月23日	「災害時」の介護現場の対応 ～みんなの命をまもるために一人 ひとりができること～	Wev セミナー グループホーム金矢	介護職員 高橋 幸恵
9月25日	「認知症の理解とチームケア」 ～BPSDを正しく理解し、早期対応 をチームで考える～	Wev セミナー グループホーム金矢	介護職員 高野橋 美奈子
10月7日	「介護記録の書き方」 ～現場に活かせる記録作成ポイント～	岩手県民情報交流 センターアイーナ 501	介護職員 及川 照正
11月20日	「虐待防止と身体拘束の防止」 ～問題改善のプロセスを明確にし 対策しよう～	Wev セミナー グループホーム金矢	介護職員 山本 清美
11月26日	令和7年度 成年後見制度利用促進研修	ライブ配信 グループホーム金矢	主任介護職員 小笠原 真希子
12月12日	「認知症への考え方」 ～基礎から応用まで大変！困っ た！を共に考えよう～	キオクシア アイーナ	介護職員 牛崎 啓介
令和8年 1月22日	「介護事故トラブルを防ぐポイント」 ～リスクが高まるタイミングをキャッチしよう～	Wev セミナー グループホーム金矢	介護職員 晴山 恵利子

施設内研修の実施、参加状況は以下の通りです。

月 日	内 容	場 所	出 席 者
令和7年 5月20日	グループホームとは	グループホーム金矢	職員(14名)
6月1日	感染症にかかわる業務継続計画 について	グループホーム金矢	職員(14名)
6月10日	高齢者虐待防止について	グループホーム金矢	職員(14名)
6月16日	災害にかかわる業務継続計画 について	グループホーム金矢	職員(14名)
7月18日	身体拘束ゼロを目指して	グループホーム金矢	職員(14名)
8月30日	事故防止・再発防止について	グループホーム金矢	職員(14名)
11月19日	宇津野会合同救命救急講習会 心肺蘇生法と AEDの取り扱いについて	ケアハウス金矢 1回多目的ホール	職員・パート(7名)
12月17日	宇津野会合同講習会 施設内の基本的な感染対策について	ケアハウス金矢 1回多目的ホール	職員(7名)
令和8年 1月2日	災害に係る業務継続計画の訓練	グループホーム金矢	職員(14名)
1月9日	感染症に係る業務継続計画の訓練	グループホーム金矢	職員(14名)
1月10日	認知症ケアの考え方について	グループホーム金矢	職員(14名)
1月15日	プライバシー保護に関する研修	グループホーム金矢	職員(14名)
1月20日	倫理及び法令順守について	グループホーム金矢	職員(14名)
2月1日	事故防止・再発防止について	グループホーム金矢	職員(14名)
2月3日	身体拘束で行われる 「スリーロック」について	グループホーム金矢	職員(14名)
2月10日	介護度進行予防についての研修	グループホーム金矢	職員(14名)
2月14日	高齢者虐待防止について	グループホーム金矢	職員(14名)

Ⅲ 処遇管理

1 グループホーム入居者の状況

(令和8年3月31日現在)

利用者数 18名、男性 2名、女性 16名で平均年齢は 86.7歳となっております。

(1) 年齢別

年 齢	男	女	計
～59歳			
60歳～64歳			
65歳～69歳		1	1
70歳～74歳			
75歳～79歳			
80歳～84歳	1	2	3
85歳～89歳		7	7
90歳～	1	6	7
合 計	2	16	18

(2) 出身地別

区 分		男	女	計
県 内	花巻市	1	5	6
	〃 (石鳥谷地区)	1		1
	北上市		4	4
	釜石市		2	2
	奥州市		2	2
	久慈市		1	1
	宮古市		1	1
県 内 計		2	15	17
県 外			1	1
合 計		2	16	18

2 退去者の人数

	4月	5月	6月	7月	8月	9月	10月	11月	12月	1月	2月	3月	計
男				1	1				2				4
女					1								1
計				1	2				2				5

3 退去者の内訳

	死 去	自 宅	病 院	老健施設	特 養	特定施設	ケアハウス	他施設	計
男			3		1				4
女					1				1
計			3		2				5

4 入居者の人数

	4月	5月	6月	7月	8月	9月	10月	11月	12月	1月	2月	3月	計
男									1				1
女					1	1		1		1			4
計					1	1		1	1	1			5

5 入居前の居所

	自宅	病院	老健施設	特養	特定施設	ケアハウス	他施設	その他	計
男					1				1
女	2				2				4
計	2				3				5

6 入院の状況

	4月	5月	6月	7月	8月	9月	10月	11月	12月	1月	2月	3月	計
男								2					2
女													
計								2					2

7 入居者のADL（日常生活動作）

	自立	※ 内 訳（1人につき複数項目の該当者あり）			
		入浴	排泄	歩行	食事
男	0	3	3	2	0
女	0	6	6	2	1
計	0	9	9	4	1

IV行事・外出等

月	行事・外出 内容	月	行事・外出 内容
4	お花見ドライブ（お花見弁当）	10	秋の味覚を楽しむ会・芋掘り
	お誕生会		わたぼうし祭り参加
	歌会		避難訓練
			クッキング金矢
			紅葉ツアー
5	端午の節句を楽しむ会（菖蒲湯・行事食）	11	百寿を祝う会
	母の日		クッキング金矢
	外出支援		お誕生日会
	お誕生会		紅葉狩り
			健康診断
6	父の日	12	クリスマスツリーの飾り付け
	野菜の苗植え		クリスマス会
	バーベキュー		おやつレク
	外出支援		
7	七夕を楽しむ会	1	正月行事
	外出支援		お誕生会
	花巻広域公園 夏祭り		
8	喫茶金矢	2	節分
	外出支援		バレンタイン
	野菜の収穫		
9	敬老会	3	ひなまつり
	野菜の収穫		お誕生会
	花巻祭り・石鳥谷祭り見学		避難訓練
	宇津野神輿交流		
	誕生会		