

令和5年度

事業報告書

社会福祉法人宇津野会

令和5年度 社会福祉法人宇津野会事業報告

1. 運営の目標に対する総括

令和5年度の重点目標に掲げた宇津野会各事業所の事業連携にあつては、地域の福祉サービスの担い手として各事業所間で相互に連絡をとり、情報共有し、より充実した介護サービスの提供を目指し、体制整備を実施してきました。

また、類似施設の新増設に伴う競争の激化、新型コロナウイルス感染症等、厳しい環境のもとではありましたが、サービスの質の向上を念頭に掲げ、可能な助成制度を活用して収支の均衡を図ってきたところであります。

収入においては、職員の習熟を促しながら体制を整え、より介護度の高い利用者・入居者の受入れに対応することや、適時適切に介護度認定替えの要請を行い、介護保険適用のサービスを提供するなど、介護保険収入等の増加を図ったところであります。在宅サービスにあつては、デイサービスセンターやヘルパーステーションにおいて、なお一層の介護技術の向上を図り、利用者個々の満足度を高めることを目標とし、新規の利用者を開拓、運営環境、収入の増加を図って参りました。

支出においては、施設設備等の経年劣化に伴う修繕や更新を実施し、施設・設備の長寿命化を図って参りました。

また、ケアハウス金矢にあつては、入居者の健康管理向上のため、より細やかな医療連携に対応し、入居者が入院とならないよう努めて参りました。

次に、新型コロナウイルス感染症対策については、感染拡大の防止や感染による重症化を防ぐ観点からコロナワクチンの接種等、国の指針に沿って感染を防ぐための取組を法人全体として進めており、感染の防止に向けた対応をしております。

その他感染症予防に関しては、当法人感染症対策委員会が策定した行動計画に基づき、定期的・継続的な消毒活動により、感染性胃腸炎（ノロウイルス）やインフルエンザ等の発生の未然防止に努めたところであります。

災害対策については、ローリングストック方式により、概ね400食分の非常食を確保しており、賞味期限の管理をしながら、今後も補充を図っていくこととしております。

ケアハウスの入居状況は、花巻・金矢、そしてグループホーム金矢ともほぼ1年を通じて満室を維持しております。

特養ホームの重度化が実施される中、軽度、中・重度の入居者やその家族のニーズに効率よく応えることがケアハウス及びグループホームの存在価値と認識し、在宅介護支援センターやデイサービスセンター、ヘルパーステーションと連携を密にしながら、質の高い高齢者介護事業を推進して参りました。

2. 理事会及び評議員会の開催状況

(1) 理事会（定数6人）

開催年月日	出席者	提出案件
令和 5.5.30（火）	5人	<p>報告第1号 理事長の業務執行状況について</p> <p>報告第2号 社会福祉法人宇津野会令和4年度第4四半期出納調査の結果について</p> <p>議案第1号 社会福祉法人宇津野会令和4年度事業報告並びに収支決算について</p> <p>議案第2号 ケアハウス金矢脱衣室エアコン取得及び設置工事契約の締結に関し、理事会の権限を理事長に委託することについて</p> <p>議案第3号 社会福祉法人宇津野会評議員会の招集について</p>
令和 5.6.16（金）	6人	<p>報告第4号 社会福祉法人宇津野会理事長の互選について</p> <p>議案第5号 社会福祉法人宇津野会評議員選任・解任及び選任について</p>
令和 6.1.22（月）	6人	<p>報告第3号 理事長の業務執行状況について</p> <p>報告第4号 社会福祉法人宇津野会令和5年度第1四半期及び第2四半期出納調査の結果について</p> <p>報告第5号 社会福祉法人宇津野会職員給与規程の一部改正について（専決処分）</p> <p>報告第6号 社会福祉法人宇津野会パートタイマー就業規則の一部改正について（専決処分）</p> <p>議案第6号 岩手県南広域振興局による令和5年度社会福祉施設等指導監査及び介護保険施設運営指導の結果並びに指摘事項の是正改善報告について</p> <p>議案第7号 ケアハウス金矢特定施設入居者生活介護運営規程等の一部改正について</p> <p>議案第8号 社会福祉法人宇津野会令和5年度第1次補正予算（案）について</p> <p>議案第9号 社会福祉法人宇津野会評議員会の招集について</p>
令和 6.2.16（月）	5人	<p>議案第10号 社会福祉法人宇津野会定款変更について</p>

令和 6.3.21 (木)	6 人	報告第 7 号	理事長の業務執行状況について
		報告第 8 号	社会福祉法人宇津野会令和 5 年度第 3 四半期出納調査の結果について
		議案第 11 号	ケアハウス花巻管理運営規程等の一部改正について
		議案第 12 号	社会福祉法人宇津野会令和 5 年度第 2 次補正予算 (案) について
		議案第 13 号	社会福祉法人宇津野会令和 6 年度事業計画並びに収支予算 (案) について
		議案第 14 号	宇津野会福祉サービスに係る苦情解決第三者委員の選任について
		議案第 15 号	社会福祉法人宇津野会評議員会の招集について

(2) 評議員会 (定数 7 人)

開催年月日	出席者	提出案件
令和 5.6.15 (木)	5 人	議案第 1 号 社会福祉法人宇津野会令和 4 年度事業報告並びに収支決算について 議案第 2 号 について 議案第 3 号 社会福祉法人宇津野会理事の選任について 社会福祉法人宇津野会監事の選任について
令和 6.1.30 (火)	7 人	議案第 4 号 社会福祉法人宇津野会令和 5 年度第 1 次補正予算 (案) について
令和 6.2.26 (月)	6 人	議案第 5 号 社会福祉法人宇津野会定款変更について
令和 6.3.29 (金)	7 人	議案第 6 号 社会福祉法人宇津野会令和 5 年度第 2 次補正予算 (案) について 議案第 7 号 社会福祉法人宇津野会令和 6 年度事業計画並びに収支予算 (案) について

(3) 評議員選任・解任委員会 (定数 3 人)

開催年月日	出席者	提出案件
		(審議案件が無かったため未開催)

3. 研修・会議等参加状況

月日	内 容	場 所	出 席 者	
10. 2	令和 5 年度東北ブロック老人福祉施設大会・研究会	ウェブセミナー	事務長	豊川千賀子
2. 16	福祉業界向け「DX・AI 活用」攻めの採用と人財定着に関するセミナー	ウェブセミナー	事務長	豊川千賀子

4. 苦情相談状況

(1) 苦情解決第三者委員会（委員 6 人）

月 日	内 容	場 所	出席者
	(審議案件が無かったため未開催)		

(2) 苦情解決第三者委員

(任期:令和 5 年 4 月 1 日~令和 6 年 3 月 31 日)

	氏 名	住 所	選 任 区 分	電 話	新・再
1	佐 藤 義 孝		地元住民代表		再 任
2	小田島 三智子		民生児童委員		再 任
3	山 影 朝 子		ボランティア		再 任
4	田 中 雅 枝		利用者家族		再 任
5	金 野 丈 夫		利用者家族		再 任
6	平 賀 昭 男		学識経験者		再 任

(3) 苦情解決責任者・苦情解決受付担当者

施 設 名	苦 情 解 決 責 任 者	苦 情 受 付 担 当 者
ケアハウス 花巻	施設長 牛 崎 敏 男	主任介護職員 佐々木 貴 子
湯本指定居宅介護支援センター	所 長 牛 崎 敏 男	主任介護支援専門員 久 保 郁 子
湯本デイサービスセンター	”	生活相談員 寒 川 浩 之
湯本ヘルパーステーション	”	主任サービス提供責任者 高 橋 泉
ケアハウス 金矢	施設長 牛 崎 寿 紀	生活相談員 佐 藤 覚 子
グループホーム金矢	施設長 牛 崎 寿 紀	管理者 伊 藤 麻由美

5. 役員等の状況

(1) 理事及び監事（理事：6人・監事2人）（任期：令和5年6月15日～令和7年6月の定時評議員会まで）

役員名	氏名	住所	電話番号	就任	摘要
理事長	牛崎敏男			令 5.6.15	ケアハウス花巻施設長
理事	松田昇			〃	
理事	佐藤光義			〃	
理事	新田光子			〃	
理事	酒井恵美子			〃	
理事	牛崎寿紀			〃	ケアハウス金矢施設長
監事	戸来一夫			〃	
監事	照井正子			〃	

(2) 評議員（7人）（任期：令和3年6月4日～令和7年6月の定時評議員会まで）

役員名	氏名	住所	電話番号	就任	摘要
評議員	岩淵満智子			令3.6.4	
評議員	齊藤洋美			〃	
評議員	高橋直美			〃	
評議員	松田力子			〃	
評議員	佐藤輝雄			〃	
評議員	岩淵誠孝			〃	
評議員	井形政子			〃	

(3) 評議員選任・解任委員

(任期：令和3年6月11日～令和7年6月の定時評議員会まで)

役員名	氏名	住所	電話番号	就任	摘要
選任・解任委員	佐々木 貞 男			令 5.6.16	外部委員
選任・解任委員	照 井 正 子			"	監 事
選任・解任委員	豊 川 千賀子			"	職 員

令和5年度 ケアハウス花巻 事業報告

I. 事業概要

施設運営については、日常生活で自立している方が入居の条件となつてはいるものの、介護度が進んできている入居者には、生活相談の一環として、介護保険の要支援・要介護の認定を受ける支援をする等、ニーズに応じて、デイサービスセンターやヘルパーステーションのサービスを活用しながら、日常生活の支援に配慮しております。

また、介護度が強く進み、日常生活に支障がある入居者には、ケアハウス金矢の特定施設への入居を、また、認知症を発症した入居者には、グループホーム金矢への入居を勧める等、本人の状態に合わせた方策を講じているところであります。

入居希望の待機者には、入居者のニーズに応じ、隣接する在宅介護サービスの活用を進めるなど、受入れ態勢の整備を図り、より早く応え、切れ目ない満室維持を心掛け、安定経営に努めております。

防災対策については、秋と春の2回、避難訓練を実施し、万が一に備え職員・入居者そろって真剣に取り組んだところであります。

運営状況については、コロナ過のため日常生活において活動が制限される中、感染予防に重点を置き定期通院の送迎など可能な限り入居者の要望に沿うように努めました。他、後記8以降に記載のとおり、入居者の生活リズムに変化と活力を与えられるよう各種の行事を企画し取り組みました。

入居者サービスの維持向上を目指し、入居希望者の増加を促し、結果として安定経営を図るため、職員の資質の向上と、事業内容の見直しによる新たな取り組みを展開するなど、日々向上心を忘れず活気ある事業運営に取り組みました。

II. 運営管理

1. 職員配置 (令和6年3月31日現在)

	施設長	事務長	事務員	生活相談	介護職員	栄養士	調理員	宿直員	計
配置基準	1	0	1	1	2	1	必要数	0	6
現員	1	1	2	1	2	1	5(2)	3(3)	16(5)
現員の増減	—	—	—	—	—	—	—	—(-)	—

() 内の数字は非常勤職員数を示し再掲である。

2. 職員研修・会議、主要業務等参加状況 (年間の参加状況は以下のとおりです。)

月日	内 容	場 所	出 席 者	
7.26	令和5年度岩手中部圏域 感染症対策研修会 (Zoom)	Zoom	生活相談員	佐々木貴子
2.9	県南7ヵ所高齢者福祉協議会 職員研修会 (栄養士・調理員)	特別養護老人ホーム いしどりや荘	栄養士	小原 春香

3. 防災対策

(1) 防災訓練の実施状況（夜間における火災発生を想定して避難訓練を実施しました。）

実施月日	訓練内容
R5.10.25	宿直員による 119 番通報訓練、地元協力員緊急連絡網伝達訓練、入居者による情報伝達・避難誘導訓練 参加者 80 人
R6.3.27	宿直員による 119 番通報訓練、地元協力員緊急連絡網伝達訓練、入居者による情報伝達・避難誘導訓練 参加者 78 人

(2) 防災用品等保有状況（令和 6 年 3 月 31 日現在）

災害用保存食等	主食系 1 種類（米 30kg）約 400 食・副食系 2 種類（冷凍鶏肉、魚）100 個 （ローリングストック法で確保）
防災活動用資材	ヘルメット 8 個・キャップライト 2 個・ラジカセ 1 台・非常持出袋 3 個・懐中電灯 2 個ほか

Ⅲ 処遇管理

1 入居者の状況（令和 6 年 3 月 31 日現在）

入居者（定員 50 人）は、男性 14 人、女性 36 人、合計 50 人でした。平均年齢は、男性 75.6 歳、女性 86.5 歳、全体の平均年齢は、83.3 歳です。

(1) 年齢別

(単位:人)

(2) 出身地別

(単位:人)

	男	女	計	比率(%)
00 歳～59 歳	0	0	0	0
60 歳～64 歳	0	0	0	0
65 歳～69 歳	0	0	0	0
70 歳～74 歳	2	1	3	6
75 歳～79 歳	4	5	9	18
80 歳～84 歳	4	5	9	18
85 歳～89 歳	4	14	18	36
90 歳～94 歳	0	9	9	18
95 歳以上	0	2	2	4
合計	14	36	50	100
最高年齢	89	101	—	—
最低年齢	70	75	—	—
平均年齢	72.9	85.1	81.7	—

区分		男	女	計
県内	花巻市（旧花巻市）	8	24	33
	〃（旧大迫町）	0	0	0
	〃（旧石鳥谷町）	0	3	3
	〃（旧東和町）	1	1	2
	北上市	1	3	4
	奥州市	0	0	0
	遠野市	1	3	4
	釜石市	0	1	1
	大船渡市	1	0	1
	大槌町	0	1	1
	県内小計	13	36	49
県外	2	0	2	
合計	14	36	50	

2. 年間の退去者は12人でした。

月	4月	5月	6月	7月	8月	9月	10月	11月	12月	1月	2月	3月	計
男	0	0	1	0	1	1	0	0	0	1	0	0	4
女	1	1	0	0	3	0	1	1	0	0	0	1	8
計	1	1	1	0	4	1	1	1	0	1	0	1	12

3. 年度内退去者の内訳（人）

	死亡	自宅	病院	老健施設	特養	老人ホーム	他の ケアハウス	他の施設	計
男	1	0	0	0	0	0	0	3	4
女	1	0	3	0	0	0	0	4	8
計	2	0	3	0	0	0	0	7	12

4. 年度内月別入居者の状況（人）

月	4月	5月	6月	7月	8月	9月	10月	11月	12月	1月	2月	3月	計
男	0	1	0	1	0	0	2	0	0	0	0	0	4
女	1	1	0	0	0	4	0	1	0	1	1	0	8
計	1	1	0	1	0	4	2	1	0	1	1	0	12

5. 入居前の居所

	自宅	病院	老健施設	特養	老人ホーム	他の ケアハウス	他の施設	計
男	3	1	0	0	0	0	0	4
女	6	0	0	0	0	0	2	8
計	9	1	0	0	0	0	2	12

6. 入院の状況

入院の実員数は前年比1人の増加でした。

月	4月	5月	6月	7月	8月	9月	10月	11月	12月	1月	2月	3月	実人数
男	0	0	0	0	0	1	0	0	1	(1)	0	0	2
女	0	0	0	2	2 (1)	(1)	(1)	1	0	0	0	0	4
計	0	0	0	2	2 (1)	2(1)	(1)	1	1	(1)	0	0	6

()内は、前月に引き続き入院した者の人数である。

7. 入居者のADL（日常生活動作）・介護度別状況

R6.3.31 現在

	自立	一般 介助	内 訳（1人につき複数項目の該当者あり）							計
			入浴	排泄	移動	買物	掃除	洗濯	通院	
男	10	4	0	0	0	0	4	1	0	14
女	15	21	12	0	0	0	9	5	4	36
計	25	25	12	0	0	0	13	6	4	50

デイサービス利用者 16人

ホームヘルパー利用者 21人

介護度 別状況	要支援1	9人	要支援2	14人					
	要介護1	12人	要介護2	2人	要介護3	0人	要介護4	0人	

8. 運営状況

ケアハウス花巻の主な行事内容は次のとおりです。

月2回 通院バス運行（市内医療機関）隔週（水）

毎月2回 買い物ツアー（イトーヨーカドー・トライアル）延24回 149人

月	日	活 動 名	人員	活 動 内 容
4	20	お花見会バスハイク	20	市内巡り
6	28	七夕飾り作り	10	
7	7	七夕会	16	歌・短冊書き等
	28	4・5・6・7月誕生会	45	ゲーム・歌等
	28	夏祭り	45	食堂にて会食
8	25	8・9月誕生会	15	ゲーム・歌等
9	4.7	グルメツアー	9	南部屋敷
	20	敬老会	45	食堂にて昼食会
10	16	県南ブロック輪投げ	10	リモートでの輪投げ大会
	31	壁画制作	4	紅葉壁画
11	26	10・11月誕生会	15	ゲーム・歌等
	29.30	工芸クラブ	24	シール貼り絵・クリスマス
12	13.14	工芸クラブ	26	シール貼り絵・辰年の宝船
	22	クリスマス会	48	食堂にて会食
1	4	新年昼食会	39	食堂にて会食
	31	12・1月誕生会	15	ゲーム・歌等

2	2	節分豆まき	16	鬼退治ボーリング
	14.15	工芸クラブ	27	つるし雛のシール貼り絵
	28	つるし雛見学	8	八日市のつるし雛鑑賞会
3	1	ひな祭り茶話会	40	作品展示・喫茶
	21	舞踊鑑賞	29	デイ職員による舞踊鑑賞

9. クラブ活動実施状況

区 分	実施回数	年間延人数
折 り 紙	0回	人
工 芸 ク ラ ブ	4回	104人
ぬり絵ペン字クラブ	12回	144人
輪 投 げ ク ラ ブ	11回	105人
カ ラ オ ケ	0回	人

10. 面会の状況

面会者は、年間 543 人で月平均 45 人でした。 前年度比で 60 人増えました。

	4月	5月	6月	7月	8月	9月	10月	11月	12月	1月	2月	3月	計
面会者	35	42	49	51	58	34	47	37	67	46	33	44	543

11. 外泊者数（件）

	4月	5月	6月	7月	8月	9月	10月	11月	12月	1月	2月	3月	計
男	0	1	0	0	4	0	0	0	1	0	0	1	7
女	0	0	0	0	4	2	1	3	4	0	1	2	17
計	0	1	0	0	8	2	1	3	5	0	1	3	24

12. 施設訪問者ボランティア来訪状況

月 日	訪 問 者 団 体 名	訪 問 内 容	来訪人員
4～3月	理容ふじね（年 12 回）	顔そり・カット（延 222 人利用）	延 24 人
4～3月	美容あすか（年 1 回）	カット・パーマ（延 3 人利用）	延 2 人
4～3月	美々美容院（年 2 回）	カット・パーマ（延 6 人利用）	延 2 人
ボランティア受入れ団体数 3 団体			延 28 人

令和5年度 湯本指定居宅介護支援事業所事業報告

1. 事業概要

高齢者が、住み慣れた地域や自宅で日常生活を送ることができるように居宅介護サービス計画を作成し適切な介護サービスの支援を行いました。利用者宅訪問時は感染防止に留意しながら利用者の状態把握を行い支援いたしました。

令和5年度の居宅サービス計画作成件数は993件で前年度より16件減少しました。令和4年度の介護支援専門員の人員減に伴う計画作成数の影響や利用者の入退院、施設入所等の動向によるものと考えております。

また、各地域包括支援センター（花巻中央地域、花巻西地域、石鳥谷地域）と介護予防支援業務に関する委託契約を取り交わし延べ150件の委託を受け支援にあたっております。各地域包括支援センターからの委託業務が増えてきておりますが、今後、要介護に移行してくる可能性がある利用者と考え支援を継続しております。

要介護新規登録者は月平均5.4人の登録がありました。利用者の動向についてはケアハウス金矢への入居者5件、グループホーム金矢への入居者3件、他施設への入所及び入院等が41件ありました。

高齢者支援に対する問題点としては認知症高齢者の増加により複雑かつ多様になってきており、家族への支援も必要不可欠です。このような困難支援については花巻市・地域包括支援センター・その他関係機関と連携を図り情報を共有することで自立支援の方向性を検討し、ケアマネジャーが困難事例を背負うことなく多岐にかかわりを持つことによって解決していかねばなりません。困難と思われる事例については行政、包括支援センターと方向性を検討しつつ支援を行いました。今後も専門性の高い知識を持つために多方面からの情報を確認しながら自己啓発を行い質の高いケアマネジメントを提供していきたいと思っております。

2. 居宅サービス計画数、介護保険請求額の状況（資料1）

3. 要介護認定調査状況（資料2）

花巻市、遠野市、盛岡市との委託契約により、認定調査を実施しました。

4. 総合事業委託状況（資料3）

花巻中央地域包括支援センター、花巻西地域包括支援センター、石鳥谷地域包括支援センター。

5. 月別事業集計の状況

居宅介護支援介護料収入は湯本指定居宅介護支援事業所の主要な収入になっております。

6. サービス内容に関する相談内容

主な相談内容としては、介護保険制度、障がい福祉サービス、介護保険要介護認定のための申請の手続き、介護保険認定調査、及び各サービス事業所間との連絡調整、入退院や施設入所の相談、地域包括支援センターからの新規紹介、住宅改修、福祉用具購入等に関する相談等、それぞれ対応を行いました。

7. サービス内容に関する苦情

苦情と思われる相談等は特に有りませんでした。

介護保険請求状況

利用月	サービス計画件数				保険請求額			
	R5年度	R4年度	増減	前年対比	R5年度	R4年度	増減	前年対比
R5.4月	83	92	▲ 9	90.2%	1,261,830	1,377,920	▲ 116,090	91.6%
5月	86	91	▲ 5	94.5%	1,284,160	1,357,070	▲ 72,910	94.6%
6月	86	91	▲ 5	94.5%	1,300,480	1,361,290	▲ 60,810	95.5%
7月	93	93	0	100.0%	1,416,650	1,378,330	38,320	102.8%
8月	80	89	▲ 9	89.9%	1,209,500	1,305,270	▲ 95,770	92.7%
9月	84	87	▲ 3	96.6%	1,284,220	1,272,690	11,530	100.9%
10月	87	80	7	108.8%	1,330,770	1,176,970	153,800	113.1%
11月	79	78	1	101.3%	1,177,430	908,200	269,230	129.6%
12月	81	71	10	114.1%	1,217,350	823,700	393,650	147.8%
R6.1月	74	75	▲ 1	98.7%	1,104,740	1,102,570	2,170	100.2%
2月	77	84	▲ 7	91.7%	1,168,510	1,279,750	▲ 111,240	91.3%
3月	83	78	5	106.4%	1,258,050	1,149,070	108,980	109.5%
合計	993	1009	▲ 16	98.4%	15,013,690	14,492,830	520,860	103.6%

居宅サービス計画数

	居宅総計画数				計画数:湯本通所介護				計画数:湯本訪問介護			
	R5年度	R4年度	増減	前年対比	R5年度	R4年度	増減	前年対比	R5年度	R4年度	増減	前年対比
要介護1	400	389	11	102.8%	100	109	▲ 9	91.7%	91	98	▲ 7	92.9%
要介護2	281	362	▲ 81	77.6%	30	96	▲ 66	31.3%	25	31	▲ 6	80.6%
要介護3	149	167	▲ 18	89.2%	40	27	13	148.1%	3	4	▲ 1	75.0%
要介護4	92	57	35	161.4%	0	5	▲ 5		1	0	1	100.0%
要介護5	71	34	37	208.8%	4	12	▲ 8	33.3%	3	0	3	300.0%
合計	993	1009	▲ 16	98.4%	174	249	▲ 75	69.9%	123	133	▲ 10	92.5%

湯本居宅に係る利用者数の動向

	R5年度	R4年度
特定施設(法人内)	5	1
グループホーム(法人内)	3	1
要支援変更	9	2
入院・他施設入所	41	34
死亡	19	21
新規	65	59

令和5年度認定調査状況

	花巻市		盛岡市		遠野市		その他		合計	
	件数	委託料計	件数	委託料計	件数	委託料計	件数	委託料計	月件数	委託料計
R5/4月	0	0	0	0	0	0	0	0	0	0
5月	0	0	0	0	0	0	0	0	0	0
6月	4	14,080	0	0	0	0	0	0	4	14,080
7月	0	0	0	0	0	0	0	0	0	0
8月	0	0	0	0	0	0	0	0	0	0
9月	1	3,520	0	0	0	0	0	0	1	3,520
10月	2	7,040	0	0	1	3,300	0	0	3	10,340
11月	0	0	0	0	0	0	0	0	0	0
12月	0	0	0	0	0	0	0	0	0	0
R6/1月	2	7,040	1	3,667	1	3,300	0	0	4	14,007
2月	0	0	0	0	0	0	0	0	0	0
3月	0	0	0	0	0	0	0	0	0	0
合計	9	31,680	1	3,667	2	6,600	0	0	12	41,947

(令和4年度認定調査) 21件 72,087円

(令和5年度認定調査) 12件 41,947円

増減 ▲ 9件 ▲ 30,140円

令和5年度 総合事業委託状況

	花巻中央地域包括支援センター					花巻西地域包括支援センター					石鳥谷地域包括支援センター					合計	
	件数	委託費	初回加算	連携加算	計	件数	委託費	初回加算	連携加算	計	件数	委託費	初回加算	連携加算	計	月件数	計
R5/4月	2	8,760	0	0	8,760	6	26,280	3,000	0	29,280	1	4,380	0	0	4,380	9	42,420
5月	3	13,140	3,000	3,000	19,140	5	21,900	0	0	21,900	1	4,380	0	0	4,380	9	45,420
6月	3	13,140	0	0	13,140	6	26,280	3,000	0	29,280	0	0	0	0	0	9	42,420
7月	3	13,140	0	0	13,140	7	30,860	3,000	0	33,860	0	0	0	0	0	10	46,800
8月	2	8,760	0	0	8,760	8	35,040	6,000	3,000	44,040	0	0	0	0	0	10	52,800
9月	2	8,760	0	0	8,760	9	39,420	3,000	0	42,420	0	0	0	0	0	11	51,180
10月	2	8,760	0	0	8,760	11	48,180	6,000	3,000	57,180	0	0	0	0	0	13	65,940
11月	2	8,760	0	0	8,760	12	52,560	3,000	0	55,560	0	0	0	0	0	14	64,320
12月	2	8,760	0	0	8,760	12	52,560	0	0	52,560	0	0	0	0	0	14	61,320
R6/1月	2	8,760	0	0	8,760	15	65,700	9,000	3,000	77,700	0	0	0	0	0	17	86,460
2月	2	8,760	0	0	8,760	15	65,700	0	0	65,700	0	0	0	0	0	17	74,460
3月	2	8,760	0	0	8,760	15	65,700	0	0	65,700	0	0	0	0	0	17	74,460
合計	27	118,260	3,000	3,000	124,260	121	529,980	36,000	9,000	574,980	2	8,760	0	0	8,760	150	708,000
前年度計	24	105,120	0	0	105,120	46	201,480	12,000	0	213,480	12	52,560	0	0	52,560	82	371,160
今年度計	27	118,260	3,000	3,000	124,260	121	529,980	36,000	9,000	574,980	2	8,760	0	0	8,760	150	708,000
前年対比	3	13,140	3,000	3,000	19,140	75	328,500	24,000	9,000	361,500	-10	-43,800	0	0	-43,800	68	336,840

令和5年度 湯本デイサービスセンター・湯本指定通所介護事業所事業報告

1. 事業概要

I) 概要

利用者の尊厳を尊重し、多様なニーズに応じて質の高いサービスを提供するとともに、家庭的な雰囲気の中から満足と安心を得ていただけるよう努めました。

令和5年度の利用延人数は3,677人と前年比5%の減員であり、1日平均利用者数は14.7人で昨年1日平均利用者数15.8人と比較し1人の減員となりました。利用者の減少からやむなく令和6年4月末で廃止を決定するに至りました。廃止後の利用者の処遇については包括支援センター、当居宅介護支援事業所等と連帯を密にして誠意をもって対応してまいります。

II) 管理運営

(1) 職員配置

(令和6年3月31日現在)

	管理者	生活相談員	看護師	機能訓練 指導員	介護職員	運転手	調理員	合計
配置基準	1人	1人	1人	1人	2人			6人
現員	1(1)人	2(2)人	1(1)(1)人	1(1)(1)人	3(3)人	(1)人	(4)人	8人

()は兼務、〈 〉は非常勤職員

III) 利用者処遇

サービス内容

① 健康チェック

利用者の健康状態を的確に把握するため、利用の都度、検温、血圧測定等の健康チェックを行いました。

② 入浴サービス

一般入浴、特殊入浴等、利用者の状態に合わせてサービスを提供しました。

③ 生活指導

健康、生活、介護用品等について利用者並びに利用者の家族の相談に応じ、指導しました。

④ 給食サービス

利用者の嗜好、栄養、季節感等を考慮した食事を提供しました。

⑤ 養護

静かで落ち着いた環境のベッドでゆっくり休養し、その他利用者の養護に努めました。

⑥ 日常生活訓練

自立支援を目指し残存機能を維持していくため、リハビリ器具の活用、レクリエーション活動を行うなど利用者の体調に合わせて日常動作訓練を実施しました。

⑦ 送迎

リフト付きワゴン車等により、可能な限り利用者の状態及び家族の希望に沿う送迎をするよう努めました。

IV) 利用者処遇

サービス内容

① 健康チェック

利用者の健康状態を的確に把握するため、利用の都度、検温、血圧測定等の健康チェックを行いました。

② 入浴サービス

一般入浴、特殊入浴等、利用者の状態に合わせてサービスを提供しました。

③ 生活指導

健康、生活、介護用品等について利用者並びに利用者の家族の相談に応じ、指導しました。

④ 給食サービス

利用者の嗜好、栄養、季節感等を考慮した食事を提供しました。

⑤ 養 護

静かで落ち着いた環境のベッドでゆっくり休養し、その他利用者の養護に努めました。

⑥ 日常生活訓練

自立支援を目指し残存機能を維持していくため、リハビリ器具の活用、レクリエーション活動を行うなど利用者の体調に合わせて日常動作訓練を実施しました。

⑦ 送 迎

リフト付きワゴン車等により、可能な限り利用者の状態及び家族の希望に沿う送迎をするよう努めました。

2. 処遇等行事

月	行事・活動内容	月	行事・活動内容
4	輪投げ	10	風船バレー
	創作活動 お花見		輪投げ
	カラオケ		創作活動 壁画作り
	塗り絵カレンダー作り 5月		頭と体の体操
			創作活動
5	ボーリング	11	創作活動
	創作活動		グランドゴルフ
	カラオケ		創作活動 壁画作り
	塗り絵カレンダー作り 6月		頭と体の体操
			塗り絵 カラオケ
6	創作活動	12	軽体操 ゲーム
	輪投げ		創作活動
	カラオケ		頭と体の体操
	塗り絵カレンダー作り 7月		クリスマス会
			創作活動
7	お手玉ボーリング	1	映画鑑賞
	映画鑑賞 創作活動		お楽しみ会
	風船バレー		塗り絵 カラオケ
	塗り絵カレンダー作り 8月 カラオケ		創作活動
8	創作活動	2	頭と体の体操
	夏祭りレク		節分行事
	創作活動 DVD鑑賞		創作活動
	塗り絵カレンダー作り 9月 カラオケ		塗り絵 カラオケ
9	輪投げ	3	演芸会
	創作活動 ハロウィンの飾り作り		軽体操
	お手玉ボーリング		塗り絵 カラオケ
	敬老会(演芸会)		頭と体の体操
	創作活動		

3. 月別サービス別利用者延人数

	4月	5月	6月	7月	8月	9月	10月	11月	12月	1月	2月	3月	合計
実人数	45	46	52	49	49	56	53	56	58	58	60	50	632
上記内総合	26	23	24	23	26	33	31	31	35	36	36	32	356
営業日数	20	23	22	21	20	21	22	22	19	20	21	19	250
利用延人数	271	312	291	295	263	324	346	331	325	315	283	321	3677
上記内総合	115	125	123	110	110	148	155	157	153	157	160	123	1636
1日平均人数	13.6	13.6	13.2	14.0	13.2	15.4	15.7	15.0	17.1	15.8	13.5	16.9	14.7
前年延人数	360	358	371	352	357	357	325	329	173	274	290	321	3867
前年平均人数	17.1	16.3	16.9	16.8	17.0	16.2	15.5	15.0	17.3	13.7	14.5	14.0	15.9

4. 介護度別利用者数

(令和6年3月31日現在(単位:人))

	事業 対象者	要支援 1	要支援 2	要介護 1	要介護 2	要介護 3	要介護 4	要介護 5	合計
男	0	0	0	1	0	0	0	0	1
女	7	3	23	10	5	3	0	1	52
計	7	3	23	11	5	3	0	1	53

5. 利用者の介護度別平均年齢

(令和6年3月31日現在(単位:歳))

	事業 対象者	要支援 1	要支援 2	要介護 1	要介護 2	要介護 3	要介護 4	要介護 5	合計
男	-	-	-	83.0	-	-	-	-	83.0
女	88.1	89.0	88.3	90.3	88.0	90.7	-	75.0	90.6
計	88.1	89.0	88.3	89.6	88.0	90.7	-	75.0	90.4

令和5年度 湯本ヘルパーステーション・湯本指定訪問介護事業所事業報告

I. 事業概要

本事業所は、令和5年度事業計画、介護保険法令の趣旨にしたがって、自立支援・重度化防止に向けた支援を行なうために、利用者の心身の状況や特性を踏まえ、その有する能力を把握し、利用者が自分らしい生活と安心して日常生活を営むことができるようケアプラン・訪問介護計画に沿った身体介護及び生活援助を行いました。

主要なサービス提供の概要につきましては、利用者数は昨年度並みでしたが、訪問回数の身体介護が161回と昨年度より36%減となりました。その主な要因として、介護度の重い利用者が身体機能低下・認知症進行により短期入所や施設入所等へのサービスの転換によるものと考えられます。

また、昨年度に引き続き、感染症予防対策として、日々の業務の中で利用者と密接に接触する機会が多いため、健康管理・マスク着用・手指消毒等の徹底、定期的に抗原検査実施等の対策を行ない、利用者間の病原体の媒介者とならないよう努めてまいりました。

今後とも、関係市町村・地域の保健・医療・福祉サービスとの連携を図り、家庭介護の一部を担えるよう支援するとともに、身体的・精神的な負担の軽減、及び、業務の充実と専門職としての介護スキルの向上、質の高いサービス提供を展開してまいります。

II. 運営管理

1. 職員配置

(令和6年3月31日現在)

	管理者	サービス提供責任者	訪問介護員	パートヘルパー	計
配置基準	1人	1人	1人		3人
現員	1(1)人	1(1)人	1(1)人	5人	8(3)人

()は兼務

2. 職員研修

感染症予防策として、オンライン開催となっています。

月日	内 容	場 所	出席者
7月26日	岩手中部圏地域感染症対策研修会	オンライン(Zoom)開催	高橋 泉
12月14日	口腔ケア従事者研修会	オンライン(Zoom)開催	高橋 泉
1月11日	難病患者支援従事者研修会	オンライン(Zoom)開催	高橋 泉

3. 利用者の介護度状況(実人数)

利用者の実人数は、男性7人、女性24人、合計31人でした。(令和6年3月31日現在)

	介護保険								精神障害	合計
	要支援1	要支援2	要介護1	要介護2	要介護3	要介護4	要介護5	事業対象者		
男性	4	1	1	1						7
女性	0	11	9	4						24
合計	4	12	10	5	0	0	0	0	0	31
(%)	12.9	38.7	32.3	16.1	0.0	0.0	0.0	0.0	0.0	100.0

4. 利用者の年齢別状況(実人数)

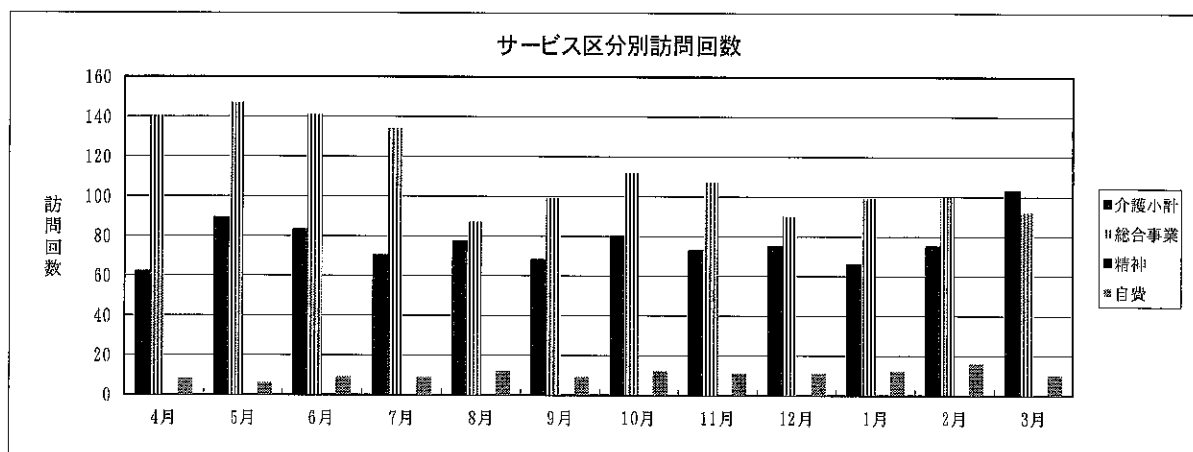
利用者の平均年齢は、男性77.1歳、女性88.6歳、全体で86.0歳で(令和6年3月31日現在)

		年齢	55～59	60～64	65～69	70～74	75～79	80～84	85～89	90～	合計
介護保険	男性				1	2	2	2			7
	女性					3	2	5	14		24
精神障害	男性										0
	女性										0
合計			0	0	0	1	5	4	7	14	31
(%)			0.0	0.0	0.0	3.2	16.1	12.9	22.6	45.2	100.0

5. サービス内容

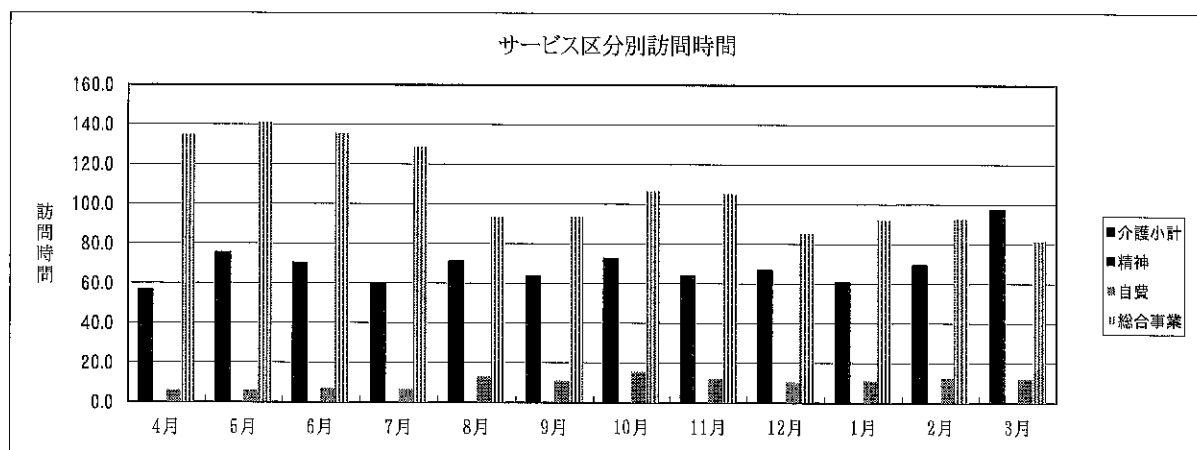
(1)サービス区分別訪問回数

サービス区分	R5										R6			R5年度 合計	訪問回数 月平均
	4月	5月	6月	7月	8月	9月	10月	11月	12月	1月	2月	3月			
生活援助	26	35	38	33	29	25	26	24	30	32	36	39	373	31	
身体生活	24	28	28	27	41	33	34	31	34	28	29	50	387	32	
身体介護	12	26	17	10	7	10	20	18	11	6	10	14	161	13	
介護小計	62	89	83	70	77	68	80	73	75	66	75	103	921	77	
総合事業	140	147	141	134	87	99	112	107	90	99	100	92	1,348	112	
精神	0	0	0	0	0	0	0	0	0	0	0	0	0	0	
自費	8	6	9	9	12	9	12	11	11	12	16	10	125	10	
総合計	210	242	233	213	176	176	204	191	176	177	191	205	2,394	200	



(2)サービス区分別訪問時間

サービス区分	R5										R6			R5年度 合計	訪問時間 月平均
	4月	5月	6月	7月	8月	9月	10月	11月	12月	1月	2月	3月			
生活援助	22.5	30.3	32.5	27.5	25.5	21.8	22.0	19.0	24.3	29.3	32.8	37.0	324.5	27.0	
身体生活	24.0	28.0	28.0	27.0	41.0	33.3	34.0	31.0	34.0	28.0	29.0	50.0	387.3	32.3	
身体介護	10.0	17.0	9.5	5.0	4.5	8.5	16.5	14.0	8.5	3.5	7.5	10.5	115.0	9.6	
介護小計	56.5	75.3	70.0	59.5	71.0	63.6	72.5	64.0	66.8	60.8	69.3	97.5	826.8	68.9	
総合事業	135.0	141.0	135.5	128.5	93.5	93.5	106.5	105.0	85.0	92.0	92.5	81.5	1,289.5	107.5	
精神	0.0	0.0	0.0	0.0	0.0	0.0	0.0	0.0	0.0	0.0	0.0	0.0	0.0	0.0	
自費	6.0	6.0	7.0	6.5	13.0	11.0	15.5	12.0	10.5	11.0	12.5	12.0	123.0	10.3	
総合計	197.5	222.3	212.5	194.5	177.5	168.1	194.5	181.0	162.3	163.8	174.3	191.0	2,239.3	186.6	



令和5年度 ケアハウス金矢事業報告

I 事業概要

老人福祉法並びに介護保険法の趣旨に沿って、利用者の意思及び人格を尊重して、常に利用者が明るく心豊かな生活が送れるよう介護サービスの提供に努めた結果、今年度も引き続き安定した運営状態を継続しております。

入居者の状況については、一般ケアハウスの年間退去者数は9名で入居者数も9名、特定施設の年間退去者数は17名、入居者数も17名でした。昨年と比較してみますと、一般ケアハウス、特定施設ともに横ばいとなっています。一般ケアハウスは病气入院等による退去が目立ち、特定施設は入居者の重度化による入院や特養等への住み替えが多くみられました。

防災対策については、10月に夜間を想定し総勢57名参加、3月には70名参加の各種訓練と、職員3名が消火器を使用しての訓練を実施しました。

また、11月22日には岩手県南広域振興局による社会福祉施設指導監査及び介護保険施設運営指導が行われ、運営規程に介護居室、一時介護室に移る場合の条件等を盛り込むことや、避難訓練時に消火訓練が未実施であること、介護報酬の算定に関するサービス提供体制強化加算に適合していることの要件確認の不備について指摘され、是正する内容を報告しました。

今後も、ケアハウス及び介護付きホーム（特定施設入居者生活介護）として多様な入居者に対して、その状態に応じた支援、援助を心がけながら高品質なサービス提供を目指し、入居者及び地域から信頼される施設となるよう努めてまいります。

II 運営管理

1 職員配置

(令和6年3月31日現在)

	施設長	事務長	事務員	生活 相談員	介護 職員	栄養士	調理員	その他	計
配置基準 (一般) (特定)	1	1	1	1 1	3 15	1	必要数	3	7 28
現員	1	1	1	2	18(2)	1	8(2)	3	35 (4)

※1 配置基準において一般分はケアハウスの基準である。

※2 現員においてその他の内訳は介護支援専門員1、看護職員2である。

※3 ()内の数字は非常勤職員数であり再掲である。

2 職員研修・会議参加状況

月 日	内 容	場 所	出席者
5月31日(水)	感染症対策に係る研修会	Zoom	佐々木由香 佐々木初美
7月26日(水)	令和5年度岩手中部圏域感染症対策研修会	Zoom	湯沢登紀子 小山田典子
12月22日(金)	令和5年度リスクマネジメント研修会	Zoom	佐々木初美
1月18日(木)	ストレスマネジメント研修会	Zoom	高橋紀美恵
1月19日(金)	エルダー・メンター制度研修会	Zoom	佐藤覚子、佐々木由香、佐藤陽子、宮澤佳子
2月9日(金)	令和5年度県南ブロック高齢者福祉施設協議会職員研修会	Zoom	宮澤佳子

3 防災対策

防災訓練の実施状況

実施月日	訓 練 内 容
第1回 令和5年 10/25(水) 14:00~14:30	1 夜間を想定した各種訓練 ① 職員による119番通報訓練 ② 緊急連絡網伝達訓練 ③ 入居者の避難誘導訓練 ④ 入居者等避難訓練 参加者内訳 入居者55名・夜勤職員2名 合計57名
第2回 令和6年 3/27(水) 14:00~14:20	1 日中を想定した各種訓練 ① 職員による119番通報訓練 ② 緊急連絡網伝達訓練 ③ 入居者の避難誘導訓練 ④ 入居者等避難訓練 2 消火器を使用するの消火訓練 職員3名 参加者内訳 入居者63名・職員7名 合計70名

Ⅲ 処遇管理

1 ケアハウス入居者の状況

(令和6年3月31日現在)

入居者(定員21人)は、男性3人、女性18人、合計21人でした。

平均年齢は、男性71.6歳、女性89.4歳、全体では86.9歳となりました。

(1) 年齢別

(単位:人)

	男	女	計	比率(%)
～59歳	0	0	0	0
60歳～64歳	0	0	0	0
65歳～69歳	1	0	1	5
70歳～74歳	1	0	1	5
75歳～79歳	1	1	2	9
80歳～84歳	0	3	3	14
85歳～89歳	0	2	2	10
90歳～94歳	0	9	9	43
95歳以上	0	3	3	14
合計	3	18	21	100
最高年齢	77	97		
最低年齢	65	77		
平均年齢	71.6	89.4	86.9	

(2) 出身地別

(単位:人)

区分		男	女	計
県内	花巻市	1	15	16
	〃(石鳥谷地域)	0	0	0
	〃(東和地域)	1	3	4
	北上市	0	0	0
	遠野市	1	0	1
	盛岡市	0	0	0
	紫波町	0	0	0
	釜石市	0	0	0
	奥州市	0	0	0
	県内計	3	18	21
県外	0	0	0	
合計	5	16	21	

2 年度内退去者の人数

年間の退去者は9人でした。

月	4月	5月	6月	7月	8月	9月	10月	11月	12月	1月	2月	3月	計
男	1	0	0	0	0	0	0	1	0	0	0	0	2
女	0	1	0	0	1	2	0	0	2	0	0	1	7
計	1	1	0	0	1	2	0	1	2	0	0	1	9

3 退去者の内訳

	死亡	自宅	病院	老健施設	特養	特定施設	他のケアハウス	他の施設	計
男	0	0	0	0	0	0	0	2	2
女	0	0	1	0	0	3	0	3	7
計	0	0	1	0	0	3	0	5	9

4 年度内入居者の人数

月	4月	5月	6月	7月	8月	9月	10月	11月	12月	1月	2月	3月	計
男	0	0	0	0	0	0	0	0	0	0	0	0	0
女	1	1	0	0	0	2	1	0	1	2	0	1	9
計	1	1	0	0	0	2	1	0	1	2	0	1	9

5 入居前の居所

	自宅	病院	老健施設	特養	老人ホーム	他の ケアハウス	他の施設	計
男	0	0	0	0	0	0	0	0
女	4	1	0	0	0	0	4	9
計	4	1	0	0	0	0	4	9

6 入院の状況

月	4月	5月	6月	7月	8月	9月	10月	11月	12月	1月	2月	3月	実人数
男	0	0	0	0	1	0	1	(1)	0	0	0	0	2
女	0	0	2	(2)	(1)	(1)	0	1	0	0	0	0	3
計	0	0	2	(2)	1(1)	(1)	1	1(1)	0	0	0	0	5

()内は、前月に引き続き入院した者の人数である。

7 入居者のADL(日常生活動作)

	デイサービス 利用者	ヘルパー 利用者	援助内訳 (複数項目の該当者有り)			
			入浴	掃除	洗濯	通院
男	0	2	0	2	2	0
女	8	13	7	13	10	2
計	8	15	7	15	12	2

介護度別状況

要支援1…2人 要支援2…11人 要介護1…4人 要介護2…2人

1 特定施設入居者生活介護入居者の状況

(令和6年3月31日現在)

入居者(定員49人)は、男性13人、女性36人、合計49人でした。

平均年齢は、男性81.2歳、女性87.1歳、全体では84.2歳となりました。

(1) 年齢別

(単位:人)

	男	女	計	比率(%)
～59歳	0	0	0	0
60歳～64歳	0	0	0	0
65歳～69歳	0	1	1	2
70歳～74歳	3	1	4	8
75歳～79歳	4	3	7	15
80歳～84歳	2	6	8	16
85歳～89歳	1	10	11	22
90歳～94歳	2	11	13	27
95歳以上	1	4	5	10
最高年齢	95	98		
最低年齢	70	68		
平均年齢	81.2	87.1	84.2	

(2) 出身地別

(単位:人)

区 分		男	女	計
県 内	花巻市	14	24	38
	＃(石鳥谷地域)	0	0	0
	＃(東和地域)	0	3	3
	盛岡市	0	1	1
	遠野市	0	1	1
	二戸市	0	1	1
	紫波町	2	0	2
	北上市	0	3	3
	奥州市	0	0	0
	県 内 計	16	33	49
県 外	0	0	0	
合 計	16	33	49	

2 年度内退去者の人数

年間の退去者は17人でした。

月	4月	5月	6月	7月	8月	9月	10月	11月	12月	1月	2月	3月	計
男	1	1	0	1	1	2	0	0	0	0	0	0	6
女	1	0	3	1	0	0	0	0	3	0	1	1	11
計	2	1	3	2	1	2	1	0	3	0	1	1	17

3 退去者の内訳

	死 亡	自 宅	病 院	老健施設	特 養	ケアハウス	他の施設	計
男	3	0	2	0	0	0	1	6
女	3	0	3	0	4	0	1	11
計	6	0	5	0	4	0	2	17

4 年度内入居者の人数

月	4月	5月	6月	7月	8月	9月	10月	11月	12月	1月	2月	3月	計
女	0	1	1	3	1	1	1	1	0	1	2	1	13
計	1	1	2	3	2	1	1	1	1	1	2	1	17

5 入居前の居所

	自 宅	病 院	老健施設	特 養	他のケアハウス	他の施設	計
男	1	1	0	0	1	1	4
女	6	1	1	0	3	2	13
計	7	2	1	0	4	3	17

6 入院の状況

月	4月	5月	6月	7月	8月	9月	10月	11月	12月	1月	2月	3月	実人数
男	0	0	2	1(1)	(1)	0	0	0	0	0	0	1	4
女	2(1)	1(1)	2	1	1	(1)	1(1)	0	1	2	0	0	11
計	2(1)	1(1)	4	2(1)	1(1)	(1)	1(1)	0	1	2	0	1	15

()内は、前月に引き続き入院した者の人数である。

7 入居者のADL(日常生活動作)

区分	移 動			食 事			排 泄			入 浴		
	自 立	一 部 介 助	全介助	自 立	一 部 介 助	全介助	自 立	一 部 介 助	全介助	一般浴	中間浴	特 浴
男性	10	1	1	11	1	0	10	2	1	5	5	2
女性	18	7	1	35	1	0	29	4	2	18	12	6
合計	28	8	2	46	2	0	39	6	3	23	17	8

区分	着 脱			意 思 疎 通			寝 返 り		
	自 立	一部介助	全介助	自 立	一部介助	全介助	自 立	一部介助	全介助
男性	9	2	1	10	1	1	11	0	1
女性	26	9	1	31	5	0	34	2	0
合計	35	11	2	41	6	1	45	2	1

介護度別状況

要支援 2…2人 要介護 1…17人 要介護 2…16人 要介護 3…8人 要介護 4…5人
 要介護 5…1人

8 運営状況

月	日	活 動 名	参加人員	活 動 内 容
4	17、18	お花見（特定）	30	花巻温泉
	19	お花見ドライブ（一般）	10	花巻温泉、食事
5	16	誕生会（特定）	49	紹介、カード贈呈等
6	13	誕生会	49	紹介、カード贈呈等
7	11	誕生会（特定）	49	紹介、カード贈呈等
	26	納涼会（一般、特定）	60	屋台巡り、ゲーム
8	15	誕生会	49	食堂、談話コーナー
9	12	誕生会	49	紹介、カード贈呈等
	13	敬老会（一般、特定）	69	紹介、カード贈呈等
10	11、12	お食事会（特定）	46	お寿司提供
	17	誕生会（特定）	49	紹介、カード贈呈等
	25	紅葉ツアー（一般）	11	ドライブ、産直で買い物
11	3	誕生会（一般）	20	紹介、カード贈呈等
	14	誕生会（特定）	49	紹介、カード贈呈
12	12	誕生会（特定）	49	紹介、カード贈呈
	25	クリスマス会（一般）	18	カラオケ、ゲーム
1	16	誕生会（特定）	49	紹介、カード贈呈
	31	おやつレク	19	あじまんを食べる、DVD鑑賞
2	13	誕生会（特定）	49	紹介、カード贈呈
3	12	誕生会（特定）	49	紹介、カード贈呈

9 面会の状況

月	4月	5月	6月	7月	8月	9月	10月	11月	12月	1月	2月	3月	計
一般	0	0	0	1	0	0	0	5	0	0	0	6	12
特定	0	0	0	11	0	0	12	22	0	0	0	11	56

10 外泊者の状況

外泊者は、新型コロナウイルス感染防止対策のためありませんでした。

11 施設訪問者・ボランティア受け入れ状況

ボランティア等来訪者は年間延べ 48 人でした。

月	日	訪 問 団 体	利用 者 数	来 訪 人 数
4	12	藤根理容	22	2
	12	あすか美容院 (カット・パーマ・毛染め)	4	2
5	17	藤根理容	25	2
	17	あすか美容院 (カット・パーマ・毛染め)	3	2
6	14	藤根理容	23	2
	14	あすか美容院 (カット・パーマ・毛染め)	0	2
7	12	藤根理容	25	2
	12	あすか美容院 (カット・パーマ・毛染め)	5	2
8	23	藤根理容	24	2
	23	あすか美容院 (カット・パーマ・毛染め)	6	2
9	20	藤根理容	19	2
	20	あすか美容院 (カット・パーマ・毛染め)	3	2
10	18	藤根理容	23	2
	18	あすか美容院 (カット・パーマ・毛染め)	2	2
11	15	藤根理容	23	2
	15	あすか美容院 (カット・パーマ・毛染め)	3	2
12	13	藤根理容	19	2
	13	あすか美容院 (カット・パーマ・毛染め)	3	2
1	17	藤根理容	31	2
	17	あすか美容院 (カット・パーマ・毛染め)	5	2
2	21	藤根理容	21	2
	21	あすか美容院 (カット・パーマ・毛染め)	2	2
3	13	藤根理容	21	2
	13	あすか美容院 (カット・パーマ・毛染め)	1	2
合 計			312	48

令和5年度 グループホーム金矢事業報告

I 事業概要

地域密着型サービスである認知症対応型共同生活介護において、介護保険法令の趣旨に従って、「共に歩み・共に支え・共に暮らす」の理念のもと、認知症の利用者の心身の状況や特性を踏まえ、共同生活住居で家庭的な環境の中、入浴・排せつ・食事等の日常生活上の支援と機能的訓練を行い、自分らしい生活と心豊かに自立した日常生活を営めるようサービスの提供を行いました。

入居者に関しましては、今年度新規入居者数は9名、体調変化による入院や介護度の変更により他施設へ住み替えが必要となった退去者数は10名でした。昨年度と比較しましても大きな差はなく、適切かつ安定した介護サービス提供や健康管理を行い、出来るだけ満床を維持できるよう努めてまいりました。

次に、感染症等対策についてですが、今年度入居者の感染者の発生はありませんでした。一部面会制限緩和等の家族との繋がりを維持しながら、手指消毒やマスク着用・施設内消毒の徹底することで、今後も、感染予防対策を継続してまいります。

職員の資格取得に向けた研修・勉強会や介護技術の向上等の自己啓発の推進をし、質の高いサービス提供を目指し、入居者及びご家族、地域から信頼される施設となるよう努めてまいります。

II 運営管理

1 職員配置（2ユニット）

（令和6年3月31日現在）

	管理者	計画作成 担当者	介護職員	介護職員 (夜間専従)	合計
配置基準	2人	2人	6人	2人	8人
現員	1(1)人	2(1)人	11(2)人	14(2)人	14(4)人

()は兼務、〈 〉は非常勤職員

2 職員研修・会議参加状況

年間の研修等の参加状況は以下のとおりです。

月日	内 容	場 所	出 席 者
6/1	第1回 運営推進会議	グループホーム金矢	コロナウイルス感染拡大防止 の為報告書郵送し中止となる
7/13 ～ 9/29	令和5年度 岩手県認知症介護 実践者研修 (5日間)	盛岡市勤労福祉会館 5階 大ホール	伊藤 麻由美
8/1	第2回 運営推進会議	グループホーム金矢	コロナウイルス感染拡大防止 の為報告書郵送し中止となる

10/1	第3回 運営推進会議	グループホーム金矢	コロナウイルス感染拡大防止の為報告書郵送し中止となる
10/18	いわての保健福祉支援研究会 地域密着型サービス 外部評価	グループホーム金矢	調査員 2名 職員
11/6	「最近の災害事例に学ぶ、 BCP と備えとは」 ZOOM によるオンライン研修	グループホーム金矢 事務所	伊藤 麻由美
11/7	エルダー・メンター制度導入研修会 ZOOM によるオンライン研修	グループホーム金矢 事務所	高野橋 美奈子
11/9～ 11/10	令和5年度岩手県認知症 対応型サービス事業管理者研修	盛岡市勤労福祉会館 5階大ホール	伊藤 麻由美
11/24	第4回 運営推進会議	グループホーム金矢	運営推進会議構成員
11/30	いわて地域密着型サービス協会 花巻遠野ブロック第1回実践報告会	東和町コミュニティー センター	伊藤 麻由美
R6年 1/19	エルダー・メンター制度導入研修会 ZOOM によるオンライン研修	グループホーム金矢 事務所	菊池 真利子
1/26	第5回 運営推進会議	グループホーム金矢	運営推進会議構成員
3/21	令和6年度介護報酬改定等説明会 ZOOM ミーティング	グループホーム金矢 事務所	小原 ゆかり
3/27	第6回 運営推進会議	グループホーム金矢	運営推進会議構成員

職員会議の参加状況は以下の通りです。

月 日	内 容	場 所	出 席 者
4/19	職員会議(業務内容確認 ・ヒヤリハット事故報告・身体拘束の研修)	グループホーム金矢	職員(5名)
5/26	職員会議(業務内容の確認 ・ヒヤリハット報告書・接遇の研修)	グループホーム金矢	職員(4名)
6/20	職員研修 (ヒヤリハット事故報告・レク活動について)	グループホーム金矢	職員(4名)
7/31	職員研修(ヒヤリハット事故報告・調理について)	グループホーム金矢	職員(7名)
8/22	職員会議 (身体拘束の研修・ヒヤリハット事故報告)	グループホーム金矢	職員(6名)
9/19	職員会議(ヒヤリハット事故報告 ・業務確認・認知症について研修)	グループホーム金矢	職員(5名)

11/24	職員会議(ヒヤリハット事故報告 ・避難訓練報告・外部評価報告)	グループホーム金矢	職員(7名)
12/14	職員会議(ヒヤリハット事故報告・ケース会議)	グループホーム金矢	職員(4名)
R6. 1/12	職員会議(ヒヤリハット事故報告 ・委員会活動・居担について)	グループホーム金矢	施設長 職員(7名)
2/15	職員会議(ヒヤリハット事故報告 ・委員会・避難訓練について)	グループホーム金矢	施設長 職員(6名)
3/27	職員会議 (ヒヤリハット事故報告・業務改善について)	グループホーム金矢	施設長 職員(7名)

Ⅲ 処遇管理

1 グループホーム入居者の状況

(1) 年齢別

年 齢	男	女	計
～59歳			
60歳～64歳		1	1
65歳～69歳			
70歳～74歳			
75歳～79歳	1	1	2
80歳～84歳	1	5	6
85歳～89歳		3	3
90歳～	2	4	6
合 計	4	13	17

(2) 出身地別

区 分		男	女	計
県 内	花巻市	4	13	17
	” (石鳥谷地区)			
	” (東和地区)			
	北上市			
県 内 計		4	13	17
県 外				
合 計		4	13	17

2 退去者の人数

	4月	5月	6月	7月	8月	9月	10月	11月	12月	1月	2月	3月	計
男													
女		2		1	2	1		1	1		1	1	10
計		2		1	2	1		1	1		1	1	10

3 退去者の内訳

	死 去	自 宅	病 院	老健施設	特 養	特定施設	ケアハウス	他施設	計
男									0
女			5		5				10
計			5		5				10

4 入居者の人数

	4月	5月	6月	7月	8月	9月	10月	11月	12月	1月	2月	3月	計
男		1	1										2
女				1	1	1		1	1		1	1	7
計		1	1	1	1	1		1	1		1	1	9

5 入居前の居所

	自 宅	病 院	老健施設	特 養	特定施設	ケアハウス	他施設	その他	計
男					1	1			2
女	3				2	1	1		7
計	3				3	2	1		9

6 入院の状況

	4月	5月	6月	7月	8月	9月	10月	11月	12月	1月	2月	3月	計
男											1		1
女		1		2	1			2				1	7
計		1		2	1			2			1	1	8

7 入居者のADL（日常生活動作）

	自立	※ 内 訳（1人につき複数項目の該当者あり）			
		入浴	排泄	歩行	食事
男	0	2	1		0
女	0	4	4	1	1
計	0	6	5	1	1

IV行事・外出等

月	行事・外出 内容	月	行事・外出 内容
4	お花見弁当	10	収穫祭
	お花見ドライブ		お誕生会
	お茶会		避難訓練
	花の苗植え		
5	端午の節句（菖蒲湯・行事食）	11	バスハイク
	母の日（行事食）		クッキング金矢
	クッキング金矢		お誕生日会
	お誕生会		
	花の苗植え		
6	バーベキュー	12	クリスマスツリーの飾り付け
	野菜の苗植え		クリスマス会
	野菜の支柱付け		
	父の日（行事食）		
7	七夕会	1	元朝参り&おみくじ（施設内）
	土用の丑の日（うなぎ弁当）		小正月行事
	野菜の収穫		
8	夏祭り	2	節分（ちらし寿司）
	お盆を味わう会（弁当）		バレンタイン
	野菜の収穫		
9	敬老会	3	避難訓練
	野菜の収穫		ひなまつり（ちらし寿司）
			クッキング金矢
			春のお彼岸（和菓子）
			お誕生会